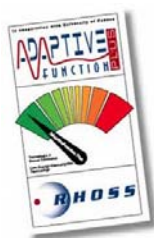




WinPACK

Kyl AMA PAK 5212



Leveransomfattning:

Scrollkompressorer (2st)

Helhermetiskt suggaskylda med inbyggt termiskt motorskydd. Hög- och lågtryckspressostat.

Köldmediekrets

Torkfilter, synglas, termostatisk expansionsventil. Aggregatet är fyllt med köldmedium **R410A** samt provkört. Köldmedielarm (LDK) i kompressorutrymmet som tillval.

Förångare

Hellödd plattvärmväxlare tillverkad i rostfritt syrafast stål. Isolerad med flexibel diffusionstät cellgummiisolering. Flödesvakt av differanstryckstyp.

Luftkyld kondensator med låg ljudnivå

Aluminium Microchannelbatteri för minimal köldmediemängd. Tystgående horisontalblåsande axialfläkt. Varvtalsreglering för drift ner till -10°C som std.

Hölje

Lackerat chassi och hölje av zinkgalvaniserad stålplåt. Kompressorutrymmet ljudisolerat. SGA vibrationsdämpare som tillval.

Elutrustning

Huvudbrytare, Automatsäkringar för kompressor och manöver, kontaktor för kompressor, plintar för externt summalarm, driftindikering, start/stopp.

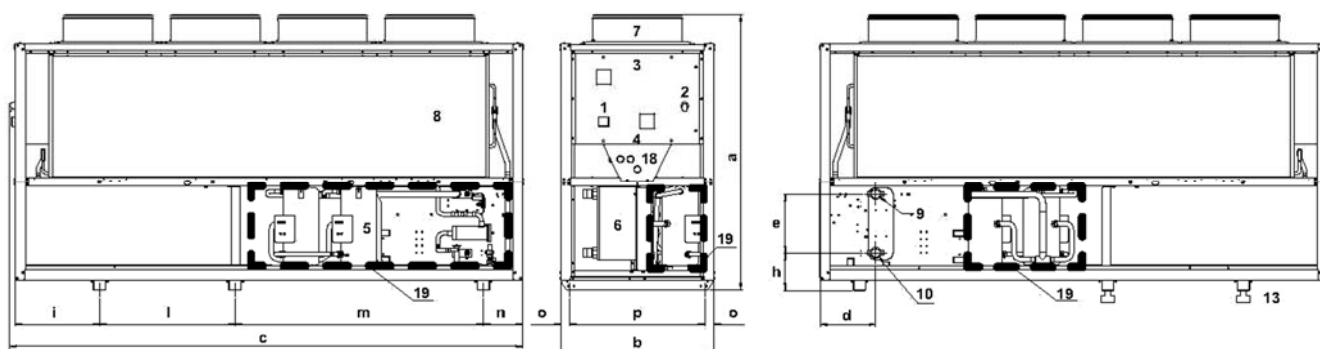
Microprocessor

Adaptiv styrning vilken optimerar driften för lägsta energiförbrukning eller konstant köldbärartemperatur vid processkyla. Kontroll/reglering av olika börvärden. Frysskyddstermostat, drift och larmindikeringar. Fördröjningsreläer. Extern övervakning ModBus / LON som tillval.

Köldbärarkrets (Tillval Pump/Pump & tank)

Akkumulatortank med expansionskärl, cirkulationspump. Avluftnings-, säkerhets-, påfyllnings- och avtappningsventiler. Köldbärfiler skall monteras.

TCASEY 2110-2220 version med platt-VVX förångare

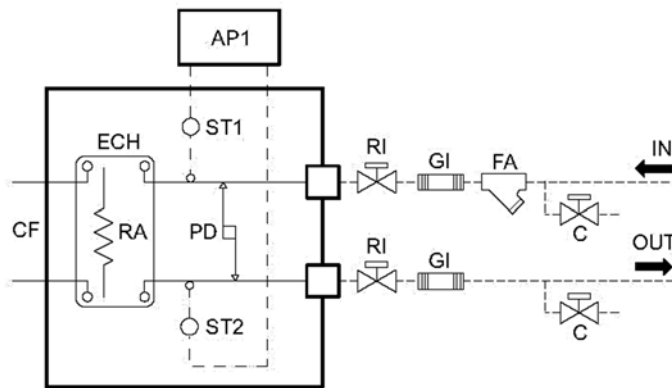


Modell	a	b	c	d	e	h	i	l	m	n	o	p
2110	2440	1350	2650	493	519	330	399	1800	-	399	73	1204
2120												
2140												
2150			3600				424	2700				
2170												
2200			4550				2200	349				
2220												

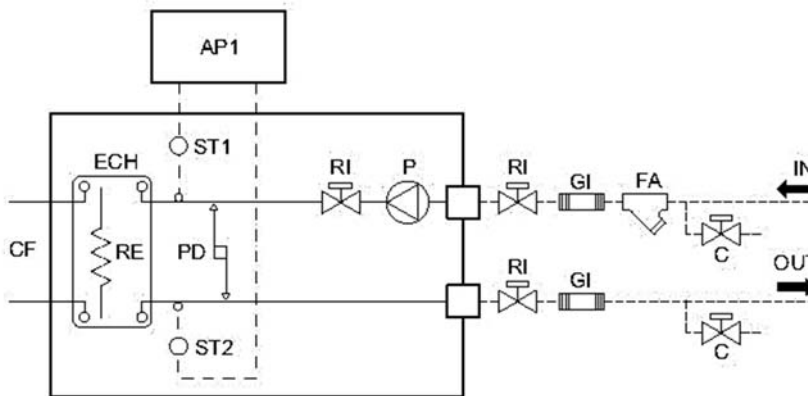
Mått i mm.

- | | |
|-----------------------|--------------------------------------|
| 1. Kontrollpanel | 10. Utg. huvud-VVX |
| 2. Huvudbrytare | 11. Pump |
| 3. Elskåp | 12. Bufferttank |
| 4. Manometer KM-krets | 13. Vibrationsdämpare (tbh. SAG/SAM) |
| 5. Kompressor | 14. Metallfilter (tbh. FMB) |
| 6. Förångare | 15. Skyddsgaller (tbh. RPB) |
| 7. Fläkt | 16. Ink. återvinning (tbh. DS-RC100) |
| 8. Batteri | 17. Utg. återvinning (tbh. DS-RC100) |
| 9. Ink. huvud-VVX | 18. Ink. elmatning |
| | 19. Ljuddämpning kompressor (BCI) |

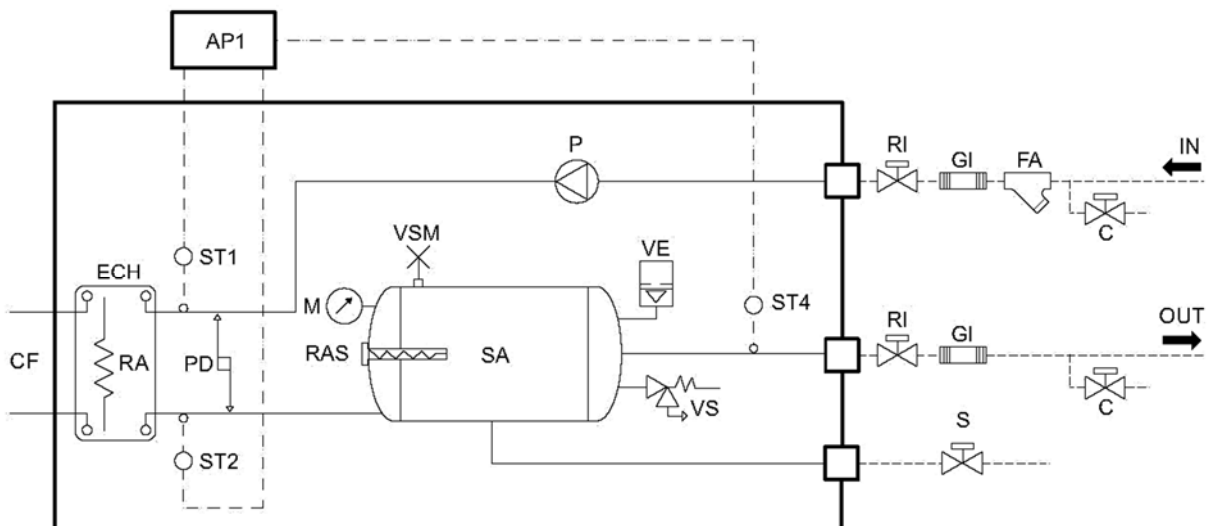
Standardversion med platt-VVX



Version med pump och platt-VVX



Version med pump+tank och platt-VVX

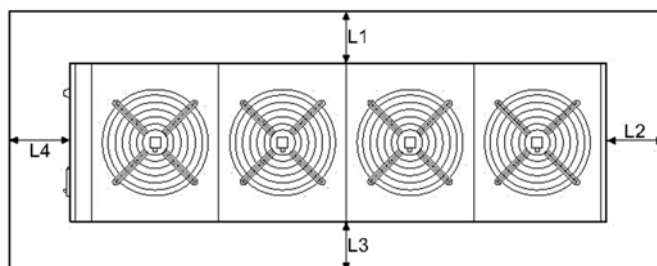


CF	Köldmediekrets	ST1	Givare ink. Primär	M	Manometer
ECH	Platt-VVX	ST2	Temp. visare Primär ut	P	Pump
RA	VVX-frys skydd		- drift och frysskydd för Standard	S	Avtappning
PD	Diff. trycksflödesvakt		och Pump installationer	VR	Kontrollventil
VSM	Manuell avluftning		- frysskydd för Pump och Tank inst.	S	Avtappning
VS	Säkerhetsventil	ST4	Givare utg bufferttank (med tbh. RIS)	C	Avtappningar
AP1	Elektronisk kontroll	VE	Expansionskärl	RI	Avstängning
VE	Expansionskärl	RAS	Elvärme bufferttank (tbh)	GI	Vib. dämpning
SA	Bufferttank	FA	Vattenfilter (monteras av kund)	----	Anslutningar för installatör

Tekniska data

Köldbärande ut °C	TCAESY	2110		2120		2140		2150		2170		2200		2220			
Kyleffekt Q ₂	Eleffekt E _t	Q ₂	E _t	Q ₂	E _t	Q ₂	E _t	Q ₂	E _t	Q ₂	E _t	Q ₂	E _t	Q ₂	E _t		
-8	kW	64	28	69	31	77	35	90	39	99	45	114	52	132	58		
5	kW	105	32	113	35	126	39	145	45	162	50	187	58	209	65		
7	kW	109	32	118	36	131	40	152	45	170	51	196	59	219	66		
9	kW	113	33	122	36	136	40	157	46	176	51	203	60	227	66		
11	kW	120	33	130	37	144	41	167	47	187	53	216	61	240	68		
13	kW	126	34	137	38	151	42	176	48	197	54	226	62	253	69		
15	kW	133	35	144	38	159	43	185	49	207	55	238	64	263	70		
Kompr./ Kapacitetssteg	Antal	2/3		2/2		2/2		2/3		2/2		2/3		2/2			
Ärmedevarkningsgrad	E.S.E.E.R	3,91		3,94		3,96		3,85		3,93		4,00		3,87			
	E.S.E.E.R+	4,62		4,63		4,66		4,52		4,61		4,75		4,57			
Fläktar antal x effekt	n x kW	2 x 1,2				3 x 1,2				4 x 1,2							
Luftmängd	m ³ /h	31000		31000		31000		46500		46500		46500		62000			
Driftström nom. / max	A	62 / 86		68 / 96		76 / 104		86 / 121		97 / 134		113 / 149		125 / 168			
Startström / mjukstart	A	248 / 164		266 / 182		266 / 182		347 / 232		360 / 245		375 / 252		390 / 270			
Kölbärande flöde	V _{nom}	m ³ /h		20,4		22,1		24,5		28,3		31,7		36,6		40,8	
Tryckfall	dP _{nom}	kPa		55		63		61		66		68		66		67	
Tryckuppsättning	ASP1	kPa		65		53		45		67		49		26		-	
	ASP2	kPa		109		95		88		111		93		69		39	
Eleffekt pump P1/2	kW	1,5 / 2,2				2,2 / 3,0											
Driftström pump P1/2	A	3,0 / 4,5				4,5 / 6,0											
Akkumulatortank AS	l	300										550					
Ljudnivå 10 m	dB(A)	49		50		50		51		52		52		53			
Längd	mm	2650				3600				4550							
Bredd x Höjd		1350 x 2440															
Vikt med pump/pump-tank	kg	1110/1630		1120/1650		1130/1660		1280/1810		1300/1820		1300/1900		1460/2300			
Köldmedium R410A	kg	13		13		14		17		18		19		23			
Köldbärande anslutning	"	2 ½															

Fritt utrymme



Modell	2110-2220
L1	1500
L2	
L3	
L4	

Mått i mm.

Anm.: L2 är min. avstånd för att kunna ta bort pumpenheten och tank. Om dessa tillbehör inte är installerade kan avståndet minskas.