



Energiklass A EER > 5

Kyl AMA PAK 5212/5312



### Leveransomfattning:

#### Semihermetiska Skruvkompressorer (3 st)

Intern oljeavskiljare. Vevhusvärmare. Suggaskylt elmotor för Y/D, PW-start med inbyggt elektroniskt motorskydd. Steglös Kapacitetsreglering. Högtryckspressostat. Avstängningsventiler på sug- och trycksidan. Intern säkerhetsventil.

#### 3-krets tubpanneförångare

Isolerad. Flödesvakt av differanstryckstyp. SÄV. Elvärme för frysskydd som tillbehör.

#### Vattenkylda Kondensorer (3st)

Mantel av stål och kamflänsade kopparrör för hög termisk verkningsgrad. SÄV.

#### Köldmediekretsar (3st)

Torkfilter, synglas, avstängningsventil i vätskeledningen och elektronisk expansionsventil. Aggregatet är fyllt med köldmedium **R134a** samt provkört.

#### Elutrustning

Kontaktormotorskydd för start av kompressor, Säkringar, Fasföljdsskydd, Huvudbrytare. Transformator för manöverspänning, Plintar för externt summalarm, yttre förreglingar, extern start/stopp.

#### Mikroprocessor

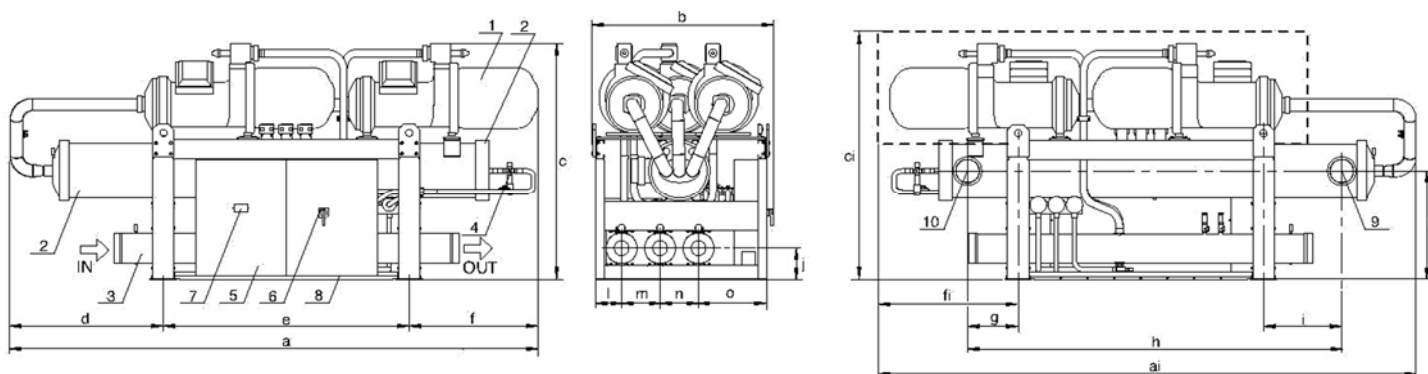
Kontroll/reglering av börvärden för köldbärartemperatur, fördröjningsreläer, drifttidmätare, automatisk sekvensomkopplare. Display för är och börvärden, tryck samt larm. Driftindikeringar, ingång för BMS (ModBus, LON, RTU). Möjlighet att ställa in olika börvärden via 4-20mA signal.

#### Chassi

Kraftiga lackerade stålprofiler, vibrationsdämpare som tillval.

# Tekniska data

TCHVBZ H.E.	Storlek		31301		31351		31401		31461		31521		31591		31631			
Kyleffekt $Q_2$	Eleffekt $E_t$		$Q_2$	$E_t$	$Q_2$	$E_t$	$Q_2$	$E_t$	$Q_2$	$E_t$	$Q_2$	$E_t$	$Q_2$	$E_t$	$Q_2$	$E_t$		
K Ö L D B Ä R A R E	K Y L M E D E L	40	kW	5	1224	250	1223	250	1316	273	1369	285	1428	296	1482	307	1533	318
				7	1308	252	1356	263	1406	275	1463	287	1524	298	1583	309	1635	321
				9	1396	236	1396	254	1499	277	1558	289	1624	301	1687	312	1743	323
				11	1486	256	1486	256	1597	279	1659	292	1729	303	1795	315	1855	326
				13	1780	125	1680	159	1699	282	1763	294	1838	306	1905	318	1971	329
				15	1679	261	1679	261	1804	285	1870	297	1951	310	2023	321	2090	333
	U t	45	kW	5	1167	280	1210	293	1256	306	1305	319	1364	332	1419	344	1469	356
				7	1248	282	1294	295	1344	308	1395	321	1459	334	1518	347	1570	359
				9	1335	284	1384	297	1436	310	1489	324	1557	337	1618	350	1674	362
				11	1424	287	1477	299	1530	313	1588	326	1659	340	1724	353	1784	365
				13	1513	290	1573	302	1628	316	1699	330	1763	343	1833	356	1895	369
				15	1611	293	1672	305	1731	319	1793	333	1874	347	1946	360	2013	373
	U t	50	kW	5	1103	313	1147	328	1189	343	1235	357	1294	371	1352	385	1402	399
				7	1182	315	1227	330	1274	335	1321	359	1385	374	1447	388	1502	401
				9	1265	318	1315	332	1364	347	1413	362	1481	376	1545	391	1601	405
11				1350	321	1404	335	1454	350	1508	365	1578	380	1646	394	1707	409	
13				1437	324	1498	338	1550	354	1606	369	1681	384	1754	399	1816	413	
15				1531	328	1592	342	1649	457	1710	373	1787	388	1862	403	1929	418	
Årsverkningsgrad	ESEER		6,06		6,01		6,05		6,00		6,02		6,01		6,02			
Driftström	max	A	588		614		640		666		690		714		738			
Startström			710		828		854		880		909		933		957			
Köldbärarflöde	$V_{2nom}$	$m^3/h$	224		233		241		251		261		272		280			
Tryckfall	$dp_{2nom}$	kPa	49		52		55		59		63		67		71			
Kylmedelflöde	$V_{1nom}$	$m^3/h$	271		281		292		304		316		328		339			
Tryckfall	$dp_{1nom}$	kPa	30		32		33		32		33		34		26			
Ljudnivå 1m std/LN	dB(A)		82 / 80				83 / 81											
Köldbäranslutning	DN		200															
Kylmedelanslutningar	GF		5"															
Längd	mm		4940															
Höjd	mm		2220															
Djup	mm		1700															
Driftvikt	kg		7448		7480		7505		7544		7633		7721		7825			



Modell	31301	31351	31401	31461	31521	31591	31631	11111
a	4940							
ai	5020							
b	1700							
c (*)	2220							
ci (*)	2340							
d	1433							
e	2300							
f	1207							
fi	1290							
g	475							
h	3510							
i	735							
j	294							
k	1022							
l	245							
m	360							
n	360							
o	635							

1. Kompressor
2. Förångare
3. Kondensor
4. Elektronisk exp. ventil
5. Elskåp
6. Huvudbrytare
7. Kontrollpanel
8. Ink. elmatning
9. Ink. till förångare
10. Utg. från förångare
- Ljuddämpning kompressor TCHVIZ

Mått i mm.

(\*) Om KSA vibrationsdämpare används utökas måttet med max 180 mm (KSAM max 160 mm).