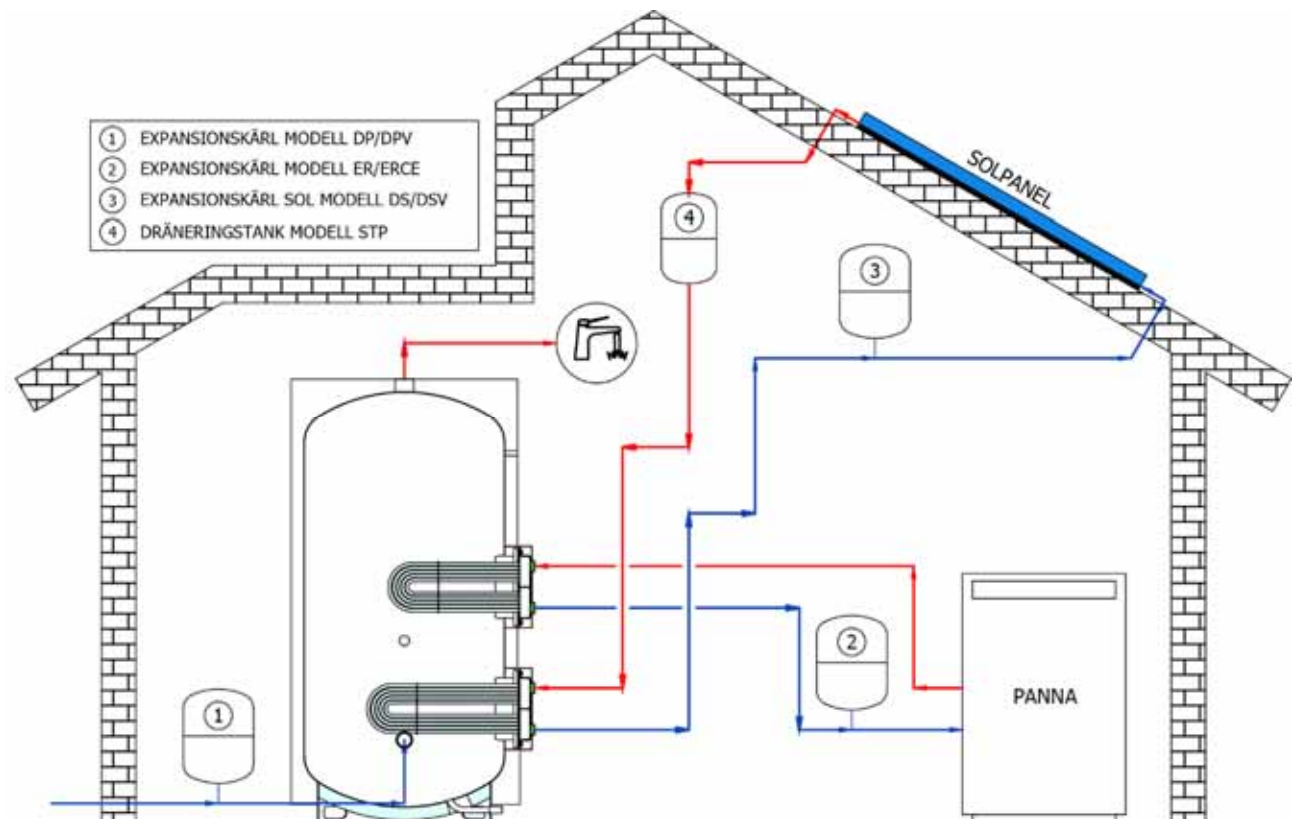


# Akkumulatortank Värme BF 2 1500-5000 liter

VVS AMA PLD

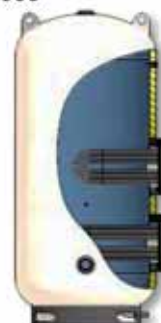
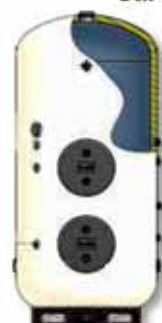


## INSTALLATIONSEXEMPEL



Stl. 1500-2000

Stl. 3000-5000



## TEKNISKA DATA

### Tank

**Glasmaljerad** invändigt (DIN 4753) för bättre skydd mot korrosion.

Värmeväxlare

**Rostfria stålrör** (AISI 304)

Isolering

**BF2 1500-2000 = 135mm polyesterfiber,**

**BF2 3000-5000 = 50mm exp. polyuretan**

Ytskikt

**Stl. 1500-2000** Grå PVC (**RAL 9006**)

**Stl. 3000-5000** Vit PVC (**RAL 9001**)

### Karakteristik

**Max arbetstryck**

**Tank = 6 bar**

**VVX = 12 bar**

**Max tanktemperatur = +95°C**

**Max temp. VVX = 110°C**

Referensstandard

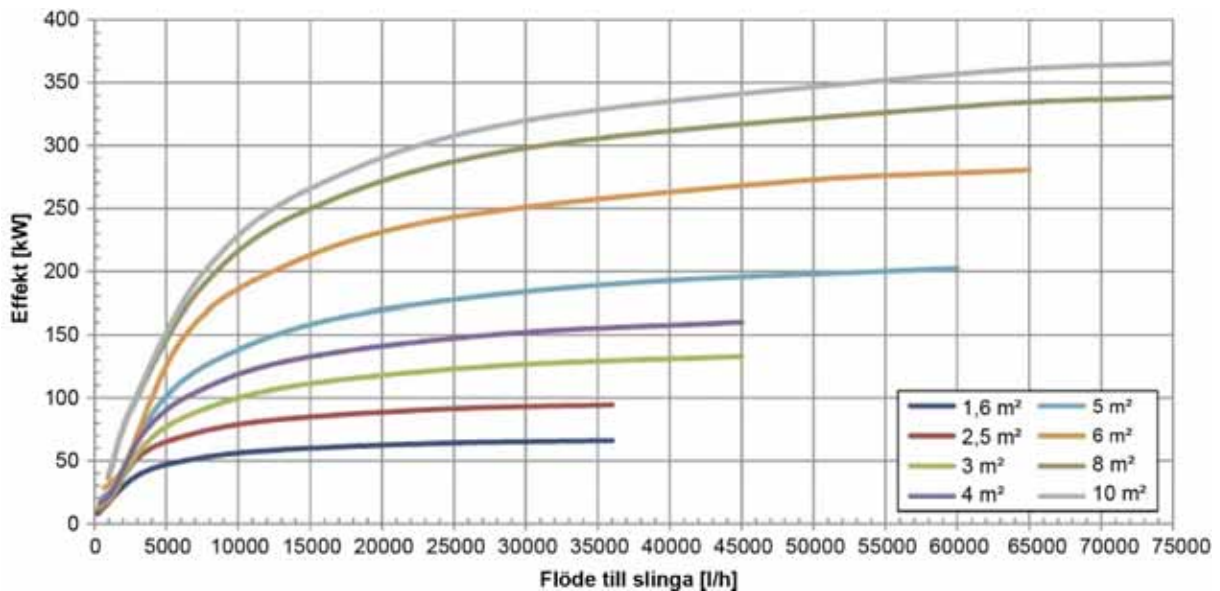
Enligt Europadirektiv 2014/68/EU,

Art. 4.3 utan CE-märkning.

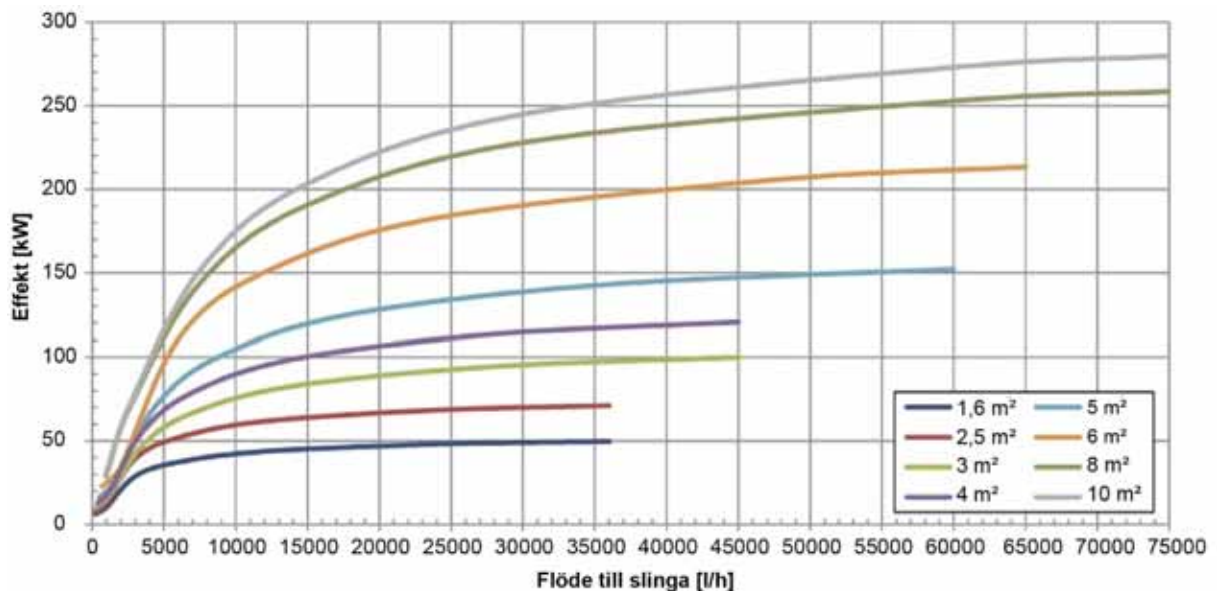
Ecodesign 2009/125/EC.

## Effekter för slinga

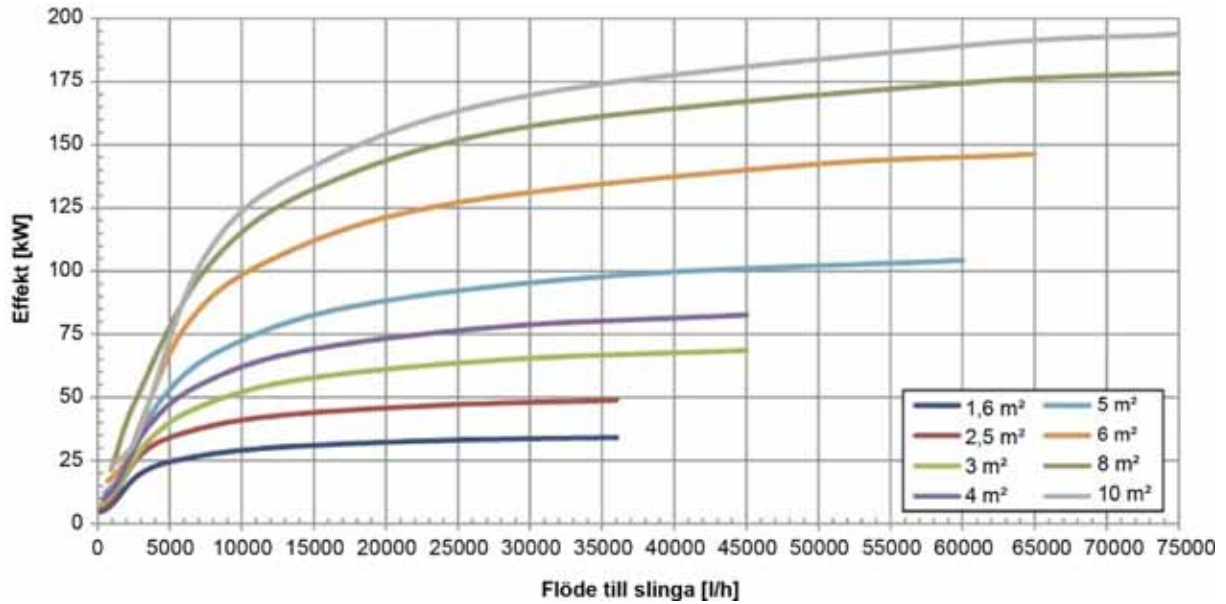
Tappvarmvatten  $T_{in, slinga} +80^{\circ}$ ;  $T_{in, tank} = +10^{\circ}\text{C}$ ,  $T_{ut, tank} = +45^{\circ}\text{C}$



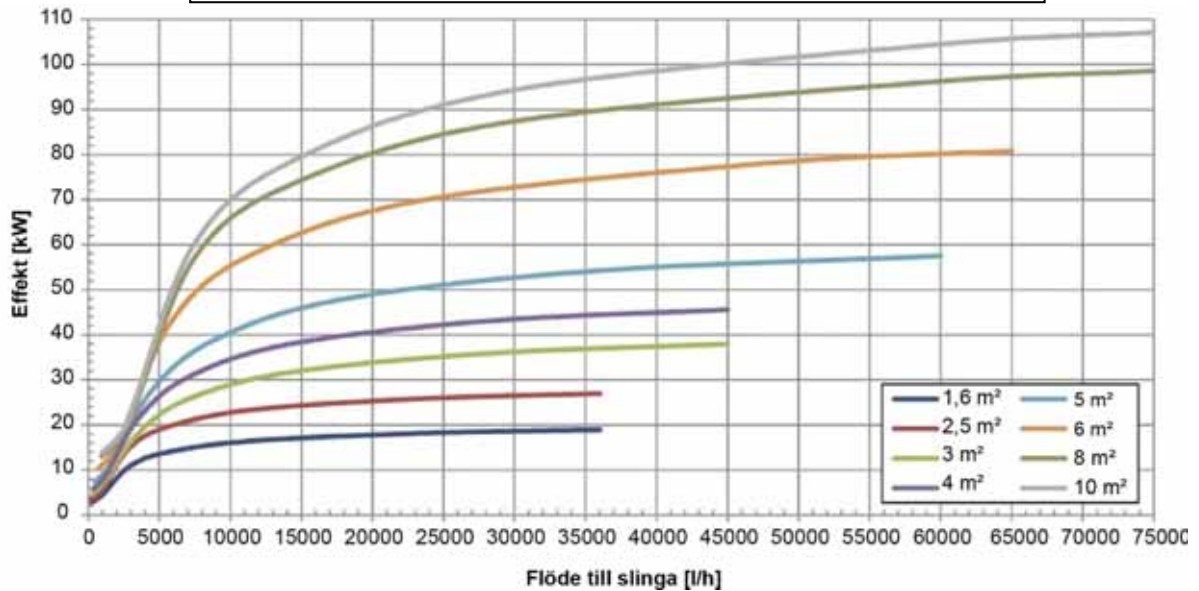
Tappvarmvatten  $T_{in, slinga} +70^{\circ}$ ;  $T_{in, tank} = +10^{\circ}\text{C}$ ,  $T_{ut, tank} = +45^{\circ}\text{C}$



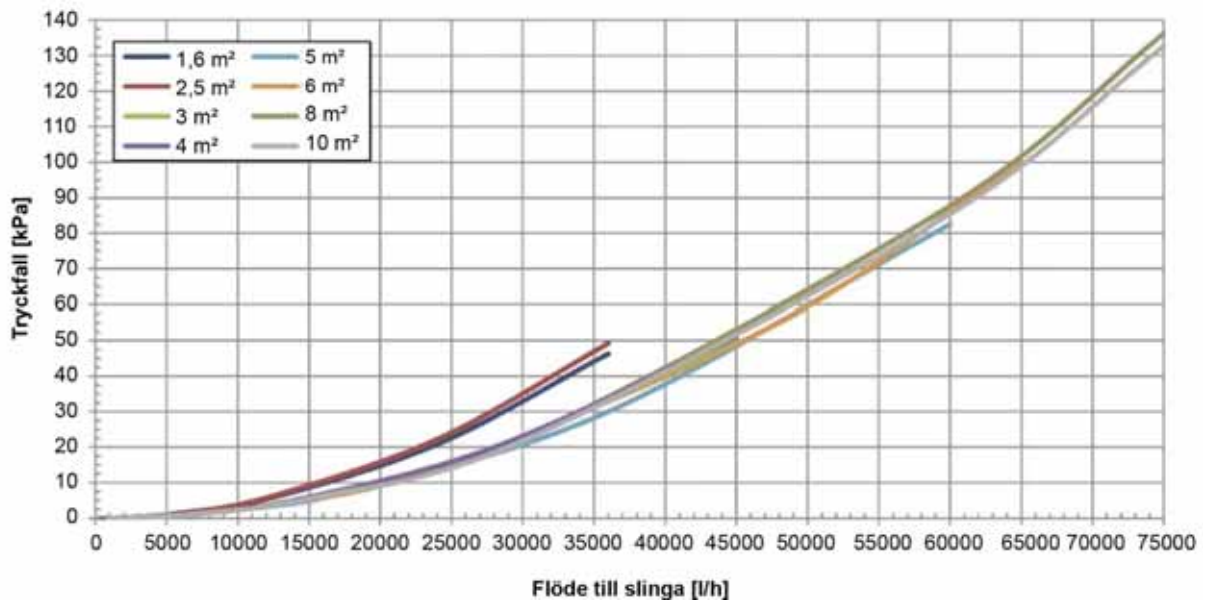
Tappvarmvatten  $T_{in, slinga} +60^{\circ}$ ;  $T_{in, tank} = +10^{\circ}\text{C}$ ,  $T_{ut, tank} = +45^{\circ}\text{C}$

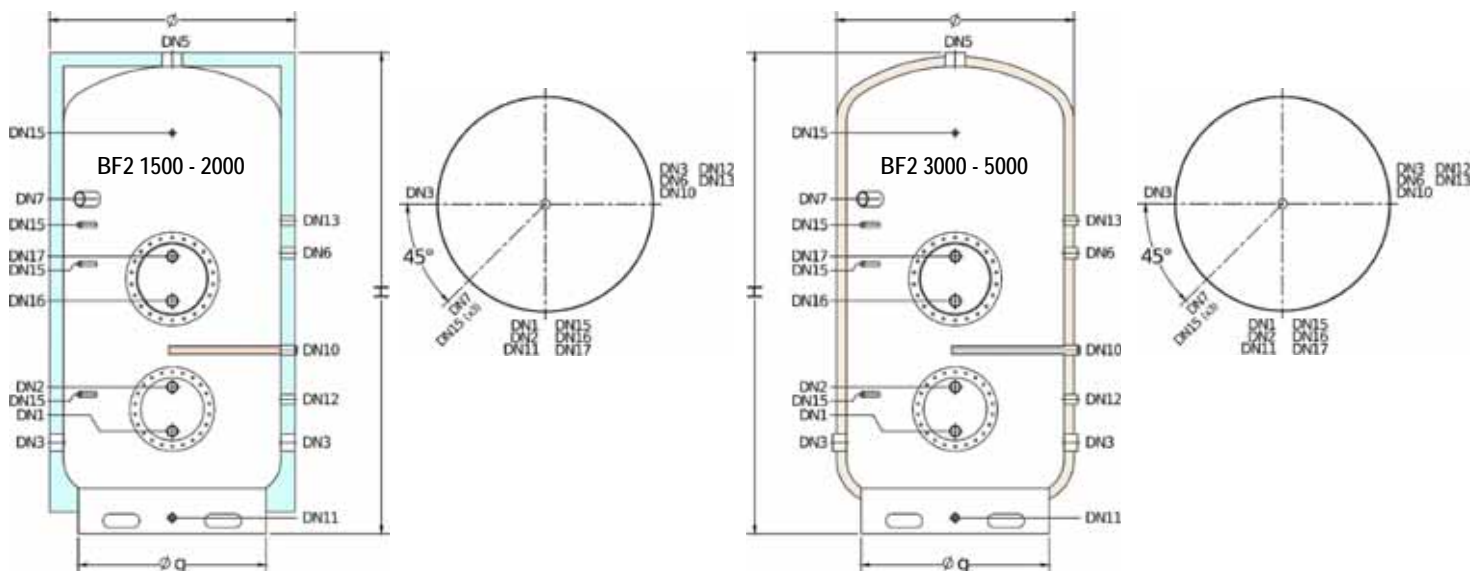


Tappvarmvatten  $T_{in, slinga} +50^{\circ}$ ;  $T_{in, tank} = +10^{\circ}\text{C}$ ,  $T_{ut, tank} = +45^{\circ}\text{C}$



### Tryckfall i slinga





**DN1:** Till undre VVX **DN2:** Från undre VVX **DN3:** Kallvatten in **DN5:** Tappvarmvatten ut  
**DN6:** Återcirkulation **DN7:** Ev. elvärme **DN10:** Magnesiumanod **DN11:** Avtappning  
**DN12:** Expansionskärl **DN13:** Magnesiumanod **DN15:** Givare **DN16:** Till övre VVX  
**DN17:** Från övre VVX

Modell	1500	2000	3000	5000		
<b>Volym l</b>	1611	1926	2928	5053		
<b>DN</b>	<b>Mått i G"</b>					
1	1 1/2					
2	1 1/2					
3	2 1/2		3			
5	3					
6	1 1/2					
7	2					
10	1 1/4		1 1/2			
11	1					
12	1 1/4					
13	1 1/4					
15	1/2					
16	1 1/2					
17	1 1/2					
<b>Mått i mm</b>						
Modell	1500	2000	3000	5000		
<b>Ø</b>	1270	1370	1350	1700		
<b>Øg</b>	850	950	1100	1450		
<b>H</b>	2540	2520	2840	3025		
<b>Reshöjd</b>	2840	2870	3150	3470		
<b>DN*</b>	1	530	520	565	660	
	2	755	745	790	885	
	3	475	465	530	625	
	6	1295	1285	1480	1575	
	7	1545	1535	1730	1825	
	10	945	935	980	1075	
	11	80				
	12	695	685	730	825	
	13	1445	1435	1630	1725	
	15	2045	2035	2380	2475	
		645	635	680	775	
1425		1415	1520	1615		
16	1245	1235	1280	1375		
17	1130	1120	1165	1260		
17	1355	1345	1390	1485		
<b>Slinga</b>						
<b>Yta</b>	<b>undre/övre</b>	<b>m<sup>2</sup></b>	4/3	4/4	6/6	10/10
<b>Volym</b>		<b>l</b>	14/11	14/14	21/21	36/36
<b>Värmeförlust</b>	<b>W</b>		163	174	-	-
<b>Energiklass</b>	<b>A-G</b>		<b>C</b>		-	-

\* Anslutningshöjd ovan golv.

Vi förbehåller oss rätten att utan avisering ändra och korrigera uppgifter i broschyren.

**TPi Klimatimport AB**, Runstensvägen 5, 175 61 Järfälla, Tel 08-445 77 90  
 info@tpiab.com www.tpiab.com

2024-11-21