

FRESH fläktluftkylare är avsedda för Kanal-anslutning i mindre centralanläggningar. De är även idealiska att montera i undertak (H) när utrymmet är begränsat samt friblåsandet i mindre teknikutrymmen (V).



- Hög tryckuppsättning
- Högeffektiv EC motor
- Lättmonterade
- Kompakta
- Enkel filteråtkomst
- Många tillbehör

ROBUST CHASSI

Stommen är uppbyggd av kraftig galvaniserad stålplåt med montagehål för enkelt takmontage. Dropplåt med anslutning för dränering av kondensat. Alla kalla delar samt dropplåt utvändigt isolerade.

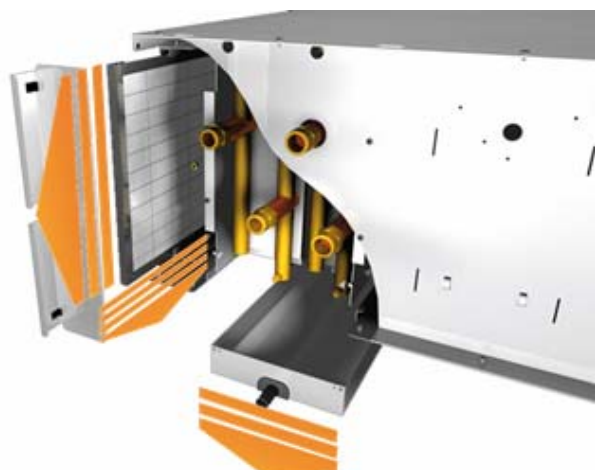
FLÄKTAR

Centrifugalfläkt med dubbla insug och horisontella aluminiumblad som är statiskt och dynamiskt balanserade. EC-motor (0-10V) alternativt 1-fas direktkopplad 4-6 hastighets (AC) asynkronmotor med internt motorskydd, dämpad med gummikuddar samt mycket tyst och effektiv.



VÄRMEVÄXLARE

Tillverkad av kopparrör, mekaniskt expanderade med lameller i aluminium. Anslutningar med yttre rörgångar och manuell avluftningsnippel. Köldbäraranslutningar till vänster som standard och kan erhållas till höger på begäran.



LUFTFILTER

Integrerat i chassit med enkel demontering antingen utdragbar åt sidan eller rakt nedåt.

DROPPSKÅL

Externt isolerad och enkel demontering för bättre rengöring.

TILLVAL

Ett stort produkturval finns tillgängliga inklusive 3 eller 2-vägsventiler, on/off och modulerande samt t.ex. extrabatteri för värme (4-rörssystem), 6 rör-raders batteri, motorstyrt luftspjäll, både raka och 90° plenum, segelduksstosar, värmesektion, friskluftsintag

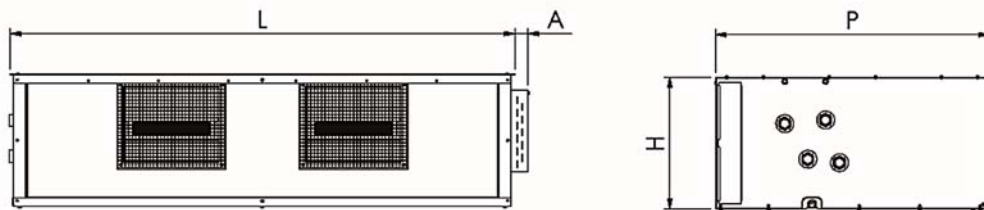
Tekniska data

Temperatur °C		Modell		1	2	3	4	5	6	7								
Vatten		Rum 50% RH		K y l e f f e k t e r														
				min	max	min	max	min	max	min	max	min	max	min	max			
7/12	27	Total	kW	3,2	4,7	6,2	8,6	6,5	13	7,8	18	14	20	15	33	26	37	
		Sens		2,3	3,5	4,2	6,2	4,4	8,8	5,2	13	9,4	14	10	23	18	27	
7/12	24	Total		2,1	3,2	4,2	5,9	4,4	8,5	5,2	12	9,3	14	10	22	17	25	
		Sens		1,8	2,8	3,3	4,8	3,4	6,9	4,1	9,9	7,4	11	8	18	14	21	
8/18	24	Total		1,6	2,1	3,1	3,7	3,8	5,2	5,3	7,9	6,2	8,5	9,7	14	12	16	
		Sens		1,5	2,0	3,0	3,2	3,4	4,9	4,9	7,4	5,9	8,2	9,2	14	11	16	
7/12	22			1,5	2,4	3,1	4,6	3,0	6,6	3,5	9,4	7,0	11	7,4	18	13	20	
13/17	24			1,1	1,8	2,3	3,3	2,3	4,7	2,6	6,8	5,1	7,7	5,5	13	9,5	14	
13/17	22			0,8	1,3	1,5	2,5	1,6	3,5	1,9	5,1	3,7	5,8	5,2	9,4	7,1	11	
Köldbärarflöde		nom		l/h	717		1224		1613		1840		2435		4645		8623	
Tryckfall		nom		kPa	11,3		13,6		16,2		19,2		16,5		16,2		22	
Luftmängd		min		m³/h	438		949		890		1064		2134		2258		4265	
		max			829		1546		2134		3239		3675		6481		7431	
Ljudtrycksnivå		1		dB(A)	52		57		52		58		59		61		62	
		2	50		56		48		57		58		60		61			
		3	46		53		45		55		58		58		58			
Motoreffekt std AC		max	W	94		132		224		346		529		860		1059		
Motoreffekt std AC		min		73		122		174		200		410		561		820		
Motoreffekt EC		max		69		37		206		237		386		369		773		
Motoreffekt EC		min		42		82		70		52		155		206		309		
Driftström max. std			A	0,45		0,64		1,08		1,67		2,56		4,15		5,11		
Driftström max. EC				0,52		0,87		1,16		1,70		1,75		2,93		3,50		
Vikt			kg	28		36		41		46		57		117		192		

Dimensioner

Modell FRESH			1	2	3	4	5	6	7	
Batteri-anslutning	"	2-rörsbatteri	1/2		3/4			1		
		4-rörsbatteri	1/2	3/4			1		1 1/4	1 1/2
		6-rörsbatteri	3/4			1		1 1/4	1 1/2	
Ventil-anslutning	"	2-rörsbatteri	1/2		3/4		1			
		4-rörsbatteri	1/2	3/4		1			1 1/4	
		6-rörsbatteri	3/4			1		1 1/4		

Modell FRESH-H			1	2	3	4	5	6	7
Höjd	H	mm	297		347	372	397	372	397
Bredd	L		770	1070	1270	1420	1520	2190	
Djup	P		643				770		



Modell FRESH-V			1	2	3	4	5	6	7
Höjd	H	mm	740		815	890	915	891	916
Bredd	L		770	1070	1270	1420	1520	2190	
Djup	P		297		347	372	397	373	398

