

Split



R452A



SE

Små Kylaggregat

SPLIT SYSTEM

3 ÷ 75 m³

400 ÷ 5000 W

MEDIUM och LÅG temperaturer

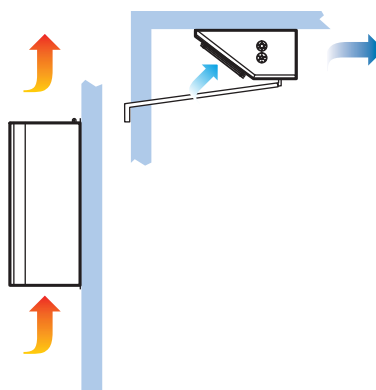
Leveransomfattning

- Elektronisk kontrollpanel.
- Kapillärörsextension.
- Torkfilter på vätskeledning.
- Förberedd anslutning till kylrumsbelysning.
- Kabel för anslutning av dörrvärme på lågtemp. aggregat.
- 3-fasaggregat och SETN122 är försedda med fast kalibrerad högtryckspressostat. Utrustningen följer tryckdirektiv 2014/68/UE.
- Direktdränering av kondensvatten.
- Tövattenvärmare på alla aggregat.
- Vägghmonterat kondensoraggregat, takmonterad förångare.
- Standardlängd på köldmedierör och elkablar mellan kondensor och förångare är 5 m. Kan mot begäran erhållas på 10 m.
- Köldmedierör mellan Kondensoraggregat och förångare är fyllda och försedda med snabbkopplingar för att underlätta installationen.
- Aggregaten rekommenderas för användning vid omgivande temperatur ej lägre än 10°C. Vid utomhusinstallation måste aggregatet väderskyddas.



Elektronisk kontrollpanel

LUFTFLÖDE



www.tpiab.com

info@tpiab.com



Typ av avfrostning Elavfrostning

AGGREGATDATA

	Spänning	Effektförbrukning vid drift	Kompressor-typ *	Displacement		Effektförbrukning vid avfrostning	Köldmedie-mängd
	V/ph/Hz	kW		m ³ /h - 50Hz	m ³ /h - 60Hz	kW	
SETX050	230/1/50	0,74	E	2,06	1,83	0,55	0,8
SETX060	230/1/50	0,96	E	2,44	2,36	0,55	0,8
SETX075	230/1/50	1,19	E	3,15	3,17	0,55	0,8
SETX100	230/1/50	1,54	E	3,78	3,82	0,90	0,9
SETX122	230/1/50	1,65	E	4,51	5,05	0,90	0,9
SETX120	400/3/50	1,69	E	4,51	5,05	0,90	0,9
SETX150	400/3/50	2,19	E	6,76	6,43	1,40	1,72
SETX200	400/3/50	2,5	E	7,85	7,48	1,40	1,72

* E = Hermetisk

KONDENSOR

FÖRÅNGARE

	Storlek	Lamell-delning	Fläktar antal x Ø mm	Effektförbrukning fläkt antal x W	Luftflöde m ³ /h	Storlek	Lamell-delning	Fläktar antal x Ø mm	Effektförbrukning fläkt antal x W	Luftflöde m ³ /h	Kastlängd fläkt m
		mm					mm				
SETX050	1	3,2	1x254	1x83	1100	EVS1X254	4,2/8,4	1x254	1x73	810	6
SETX060	1	3,2	1x254	1x83	1100	EVS1X254	4,2/8,4	1x254	1x73	810	6
SETX075	1	3,2	1x254	1x83	1100	EVS1X254	4,2/8,4	1x254	1x73	810	6
SETX100	2	3,2	2x254	2x83	2160	EVS2X254	4,2/8,4	2x254	2x73	1590	6
SETX122	2	3,2	2x254	2x83	2160	EVS2X254	4,2/8,4	2x254	2x73	1590	6
SETX120	2	3,2	2x254	2x83	2160	EVS2X254	4,2/8,4	2x254	2x73	1590	6
SETX150	3	3,2	1x300	1x58	1600	EVS3X254	4,2/8,4	3x254	3x73	2350	6
SETX200	3	3,2	1x300	1x58	1600	EVS3X254	4,2/8,4	3x254	3x73	2350	6

Kyleffekt (W) • Rumsvolym (m³h)



Kylrumstemperatur

+5 °C

0 °C

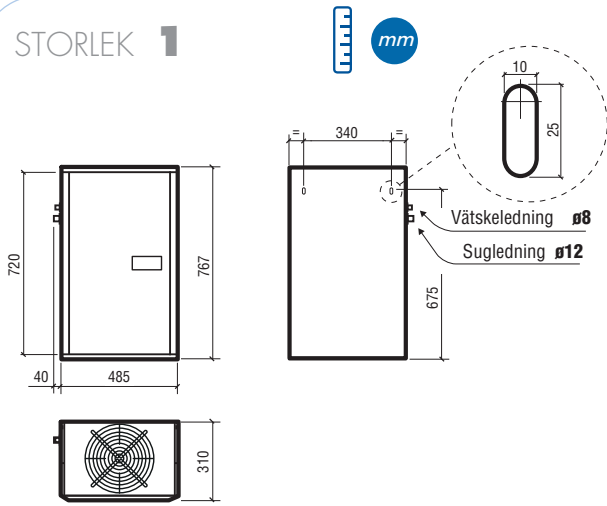
-5 °C



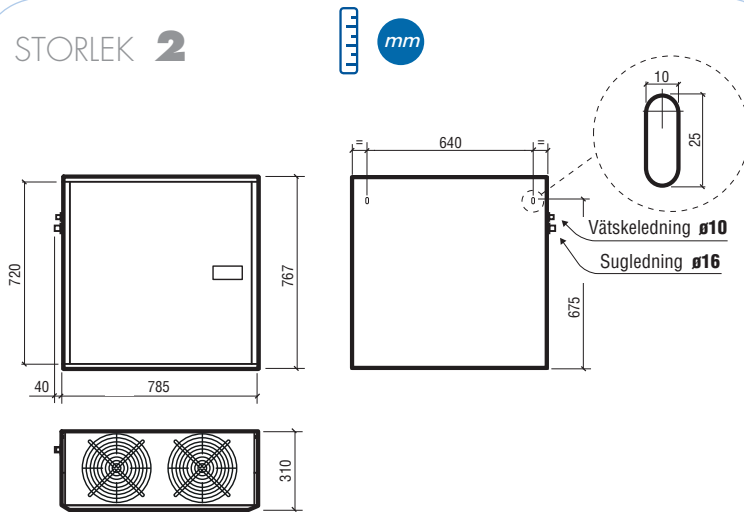
Omgivningstemperatur

	+ 20 °C		+ 32 °C		+ 43 °C		+ 20 °C		+ 32 °C		+ 43 °C		+ 20 °C		+ 32 °C		+ 43 °C	
	W	m ³	W	m ³	W	m ³	W	m ³	W	m ³	W	m ³	W	m ³	W	m ³	W	m ³
SETX050	1351	15,3	1044	11,6	787	6,7	1110	11,9	850	7,7	638	4,7	960	7,8	693	5,5	500	3,1
SETX060	1590	18,9	1230	14,6	975	8	1320	14,8	1000	9,8	795	5,8	1090	10,2	815	6,4	640	3,9
SETX075	1965	24,5	1520	17,9	1205	10,2	1620	17,8	1240	12,1	975	7,2	1335	12	1000	7,9	785	5,3
SETX100	2480	32,8	1930	26	1445	13,9	1980	22,1	1510	17	1170	9,7	1630	15,6	1225	11,7	940	7,4
SETX122	3080	41,3	2380	32,8	1780	18,2	2460	28,6	1865	21,2	1445	13,3	2035	20,8	1510	15,7	1165	10,2
SETX120	3080	41,3	2380	32,8	1780	18,2	2460	28,6	1865	21,2	1445	13,3	2035	20,8	1510	15,7	1165	10,2
SETX150	4452	69	3457	57,2	2539	31	3549	50,4	2708	40,3	2055	21,3	2922	37,7	2187	27,5	1652	16
SETX200	5184	76,8	4032	65,7	2970	37,6	4139	58	3163	46,5	2406	25	3407	45	2561	32,4	1941	19

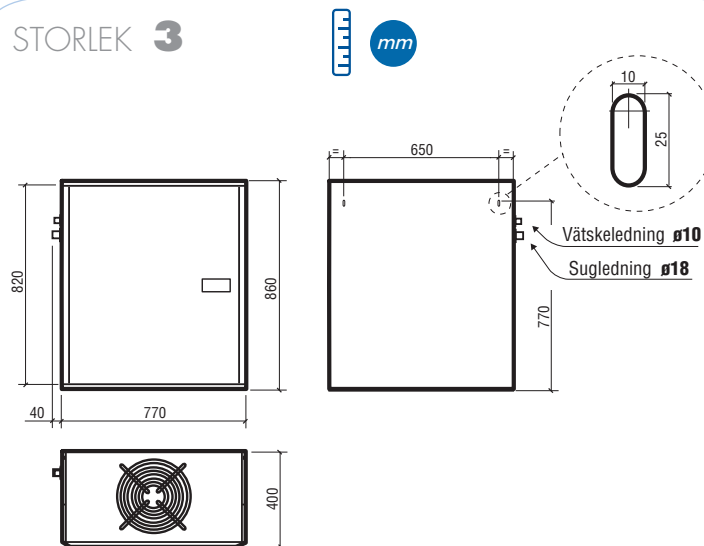
STORLEK 1



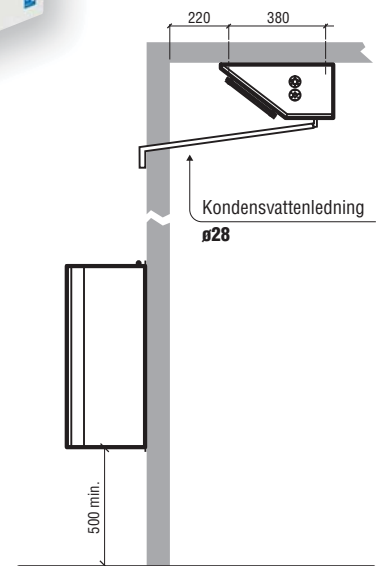
STORLEK 2



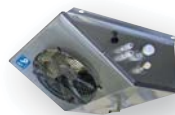
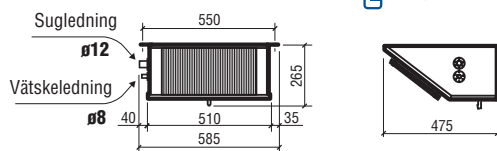
STORLEK 3



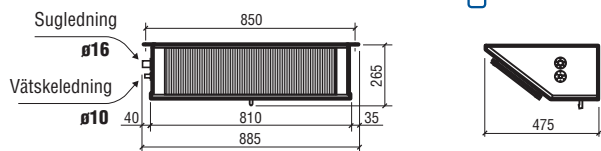
MONTAGE



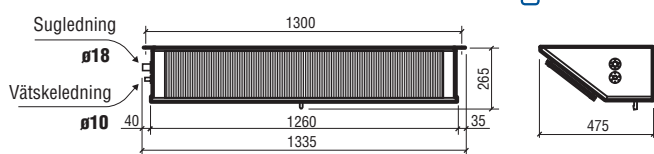
STORLEK **EVS1X254**



STORLEK **EVS2X254**



STORLEK **EVS3X254**



VIKT

Förångare
kg

Kondensor
kg



EMBALLAGE

Djup
mm

Bredd
mm

Höjd
mm

Vikt
Emballage
kg

Vikt
Häck
kg

Vikt
Låda
kg

Volym
m³

Anm. På begäran kan aggregat levereras med träförpackning enl. ISPM 15 norm.

	Förångare kg	Kondensor kg		Djup mm	Bredd mm	Höjd mm	Vikt Emballage kg	Vikt Häck kg	Vikt Låda kg	Volym m ³
SETX050	EVS1X254	1	ue	537	682	354	2,5	—	—	0,13
	9	41	uc	610	685	930	—	29	—	0,39
ETX060	EVS1X254	1	ue	537	682	354	2,5	—	—	0,13
	9	41	uc	610	685	930	—	29	—	0,39
SETX075	EVS1X254	1	ue	537	682	354	2,5	—	—	0,13
	9	44	uc	610	685	930	—	29	—	0,39
SETX100	EVS2X254	2	ue	537	982	354	2,9	—	—	0,19
	16	62	uc	640	905	930	—	35	—	0,54
SETX122	EVS2X254	2	ue	537	982	354	2,9	—	—	0,19
	16	62	uc	640	905	930	—	35	—	0,54
SETX120	EVS2X254	2	ue	537	982	354	2,9	—	—	0,19
	16	62	uc	640	905	930	—	35	—	0,54
SETX150	EVS3X254	3	ue	537	1432	354	3,6	—	—	0,28
	24	79	uc	720	890	1030	—	39	—	0,66
SETX200	EVS3X254	3	ue	537	1432	354	3,6	—	—	0,28
	24	78	uc	720	890	1030	—	39	—	0,66
SETZ170	EVS1X254	1	ue	537	682	354	2,5	—	—	0,13
	9	52	uc	610	685	930	—	29	—	0,39
SETZ201	EVS2X254	2	ue	537	982	354	2,9	—	—	0,19
	16	63	uc	640	905	930	—	35	—	0,54
SETZ202	EVS2X254	2	ue	537	982	354	2,9	—	—	0,19
	16	65	uc	640	905	930	—	35	—	0,54
SETZ203	EVS2X254	2	ue	537	982	354	2,9	—	—	0,19
	16	65	uc	640	905	930	—	35	—	0,54
SETZ300	EVS3X254	3	ue	537	1432	354	3,6	—	—	0,28
	24	87	uc	720	890	1030	—	39	—	0,66
SETZ400	EVS3X254	3	ue	537	1432	354	3,6	—	—	0,28
	24	86	uc	720	890	1030	—	39	—	0,66

ue = Förångare uc = Kondensor

Split



SE
Små Kylaggregat

SPLIT SYSTEM



Vi förbeåller oss rätten att utan avisering ändra och korrigera uppgifter.
TPI Klimatimport AB - www.tpiab.com - info@tpiab.com