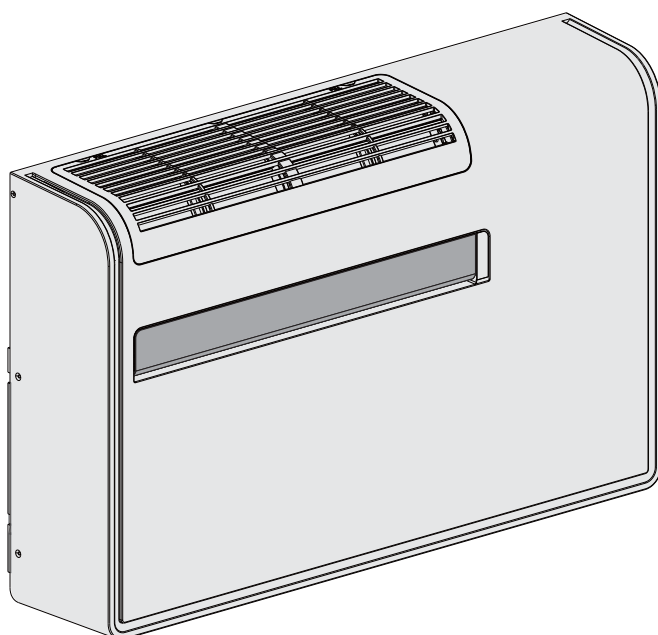




APOLLO



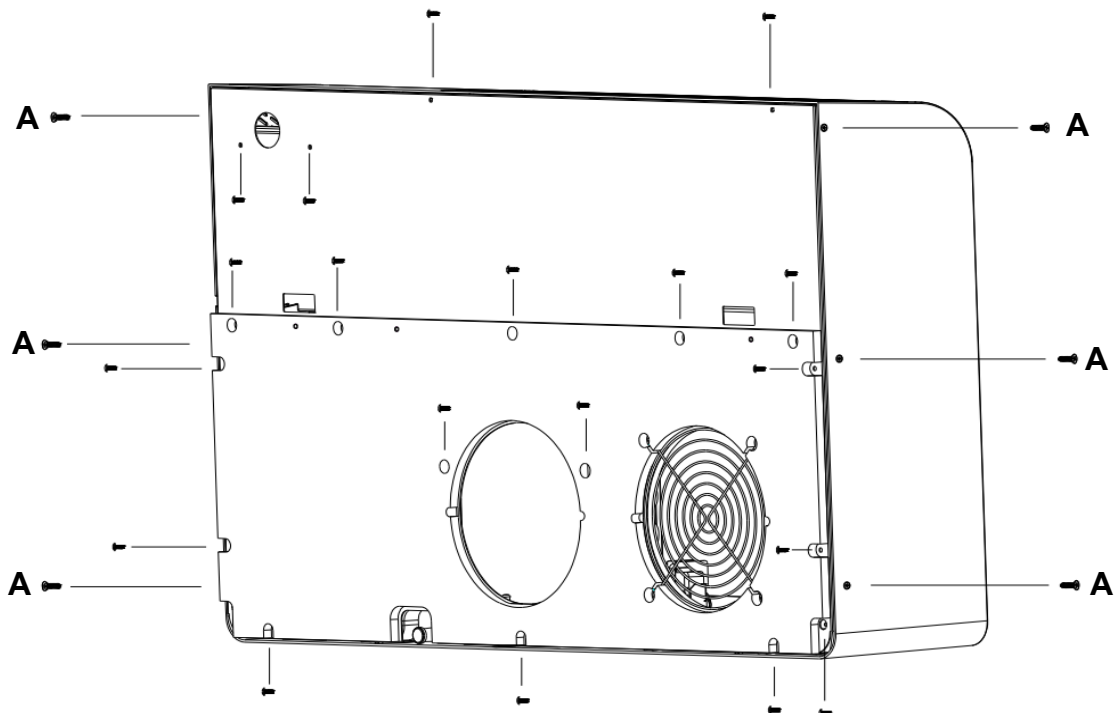
Service manual
APOLLO
luftkylt enhetsaggregat utan utomhusdel

INNEHÅLL

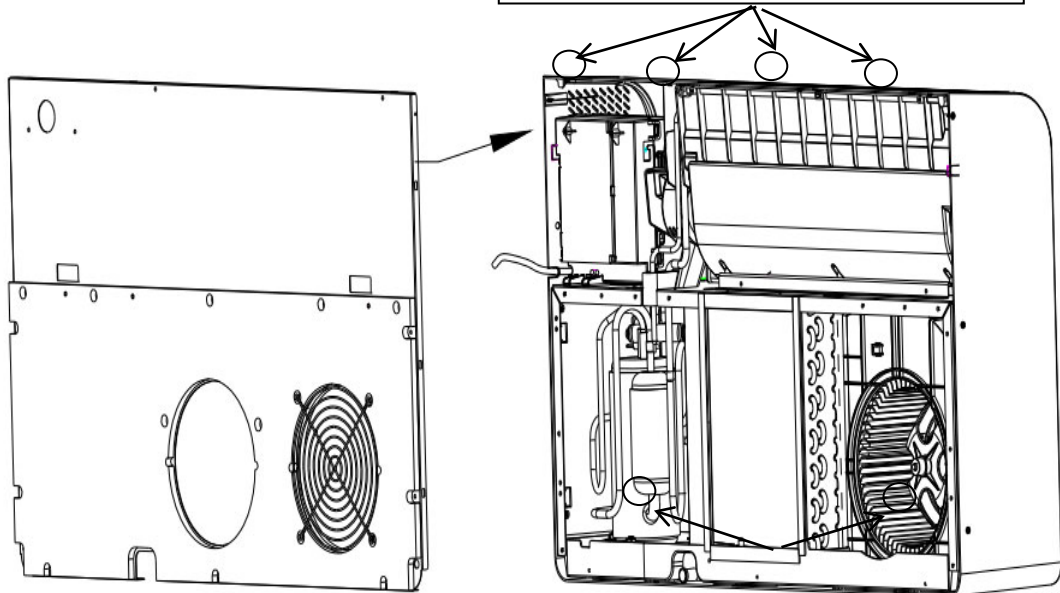
Lossa bakpanelen	3
Lossa fronthöljet	4-5
Demontering av elektronisk kontroll	6-8
Demontering av förångarfläktmotor	9-13
Demontering av kondensorfläktpaket	14-15
Demontering av kylsystemets komponenter	16
Demontering av magnetisk reed switch	16

1. LOSSA BAKPANELEN

1. Lossa och tag bort 6 skruvar (A) på fronthöljets vänstra och högra sida.
2. Drag bakstycket utåt och säkerställ att de övre och undre klämmorna för fronthöljet frigörs från bakstycket.

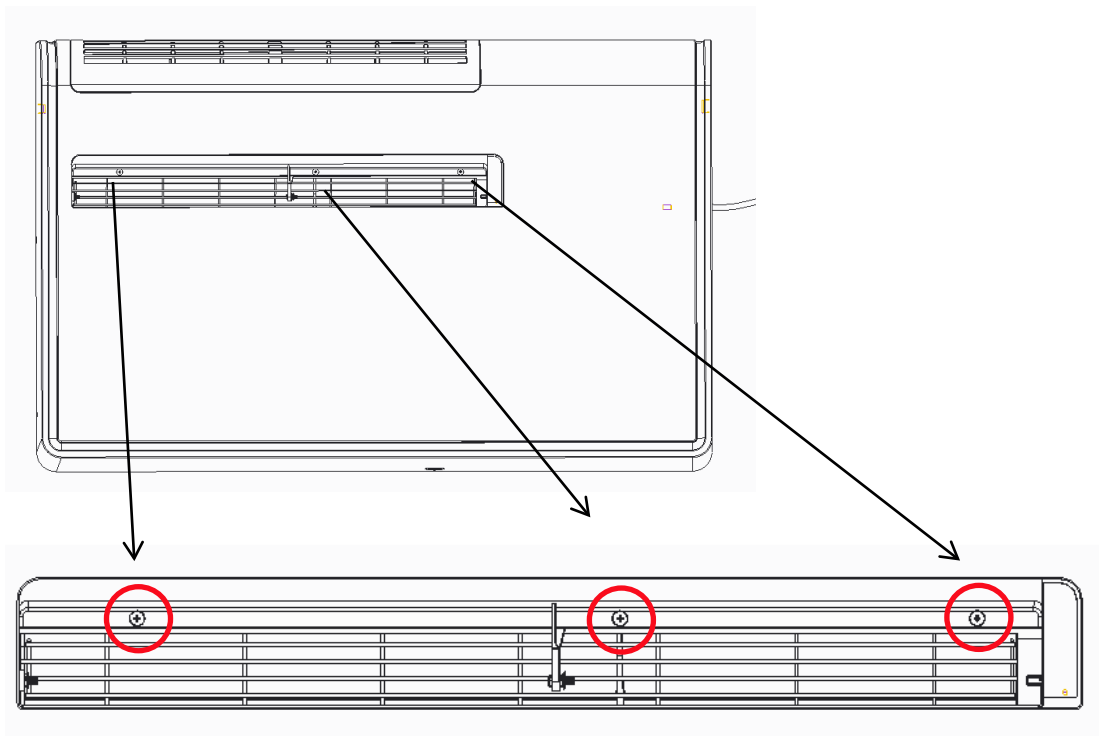


Var uppmärksam vid demonteringen
att fronthöljet och bakstycket är
sammanfogade med spänner.

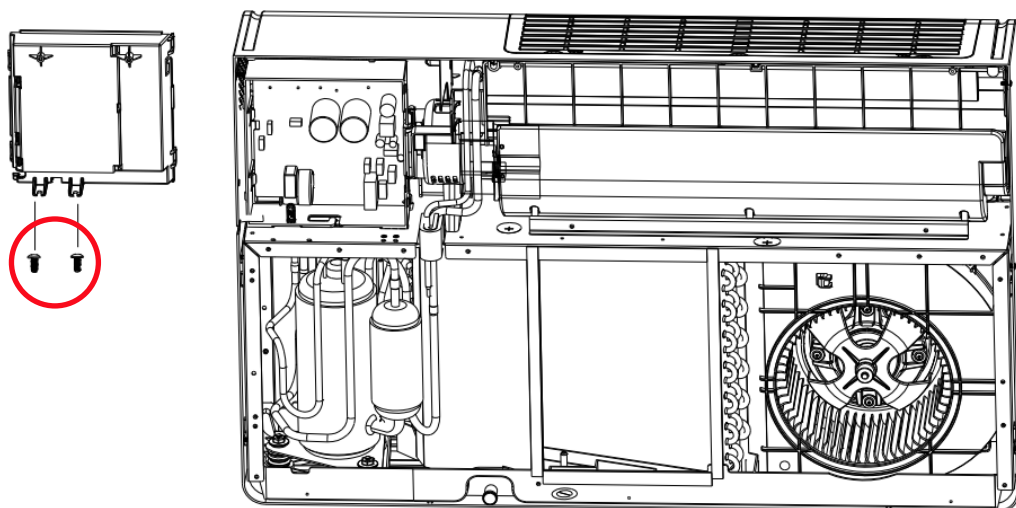


2. LOSSA FRONTHÖLJET

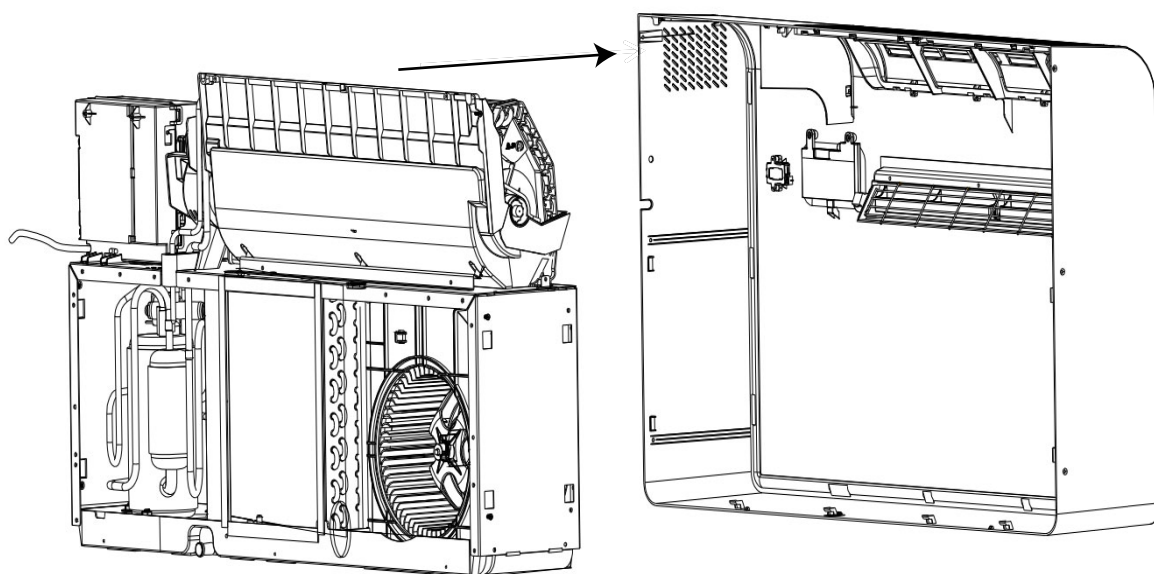
1. Sväng lamellerna till horisontellt läge och lossa 3 skruvar.



2. Lossa 2 skruvar för höljet till elektronikboxen och tag bort det. Drag ut den anslutna terminalen.

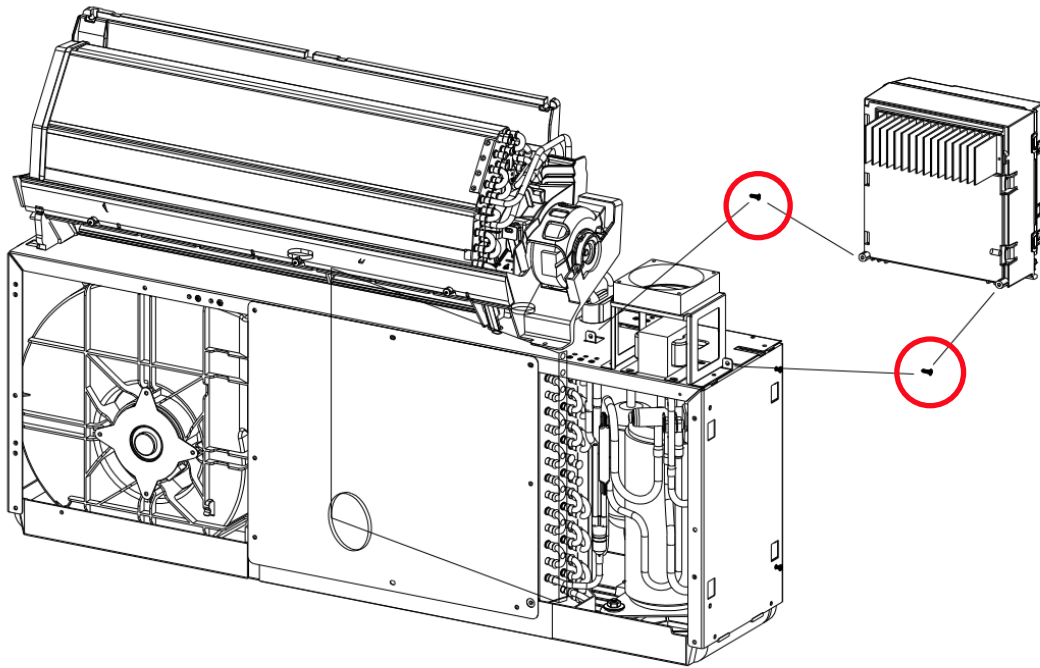


3. Lyft underdelen lite i framkant och drag ut fronthöljet. Kontrollera att höljet har släppt från aggregatdelens fästen och att anslutningsladden följer med.

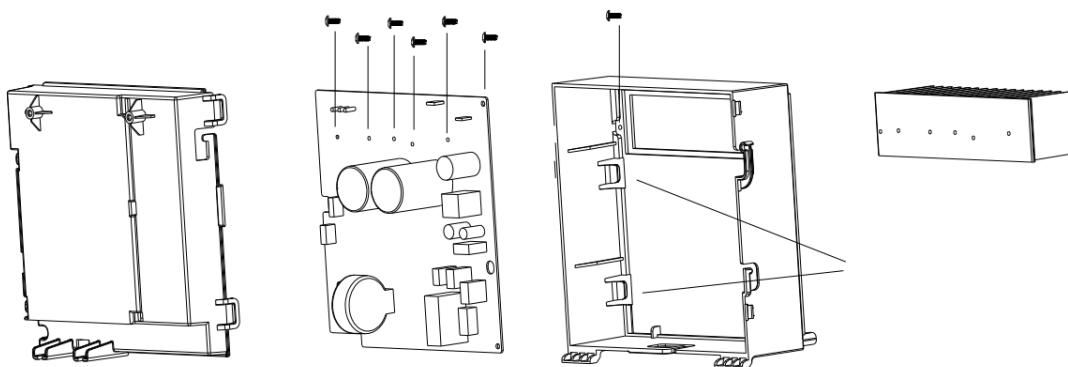


3. DEMONTERING AV ELEKTRONISK KONTROLL

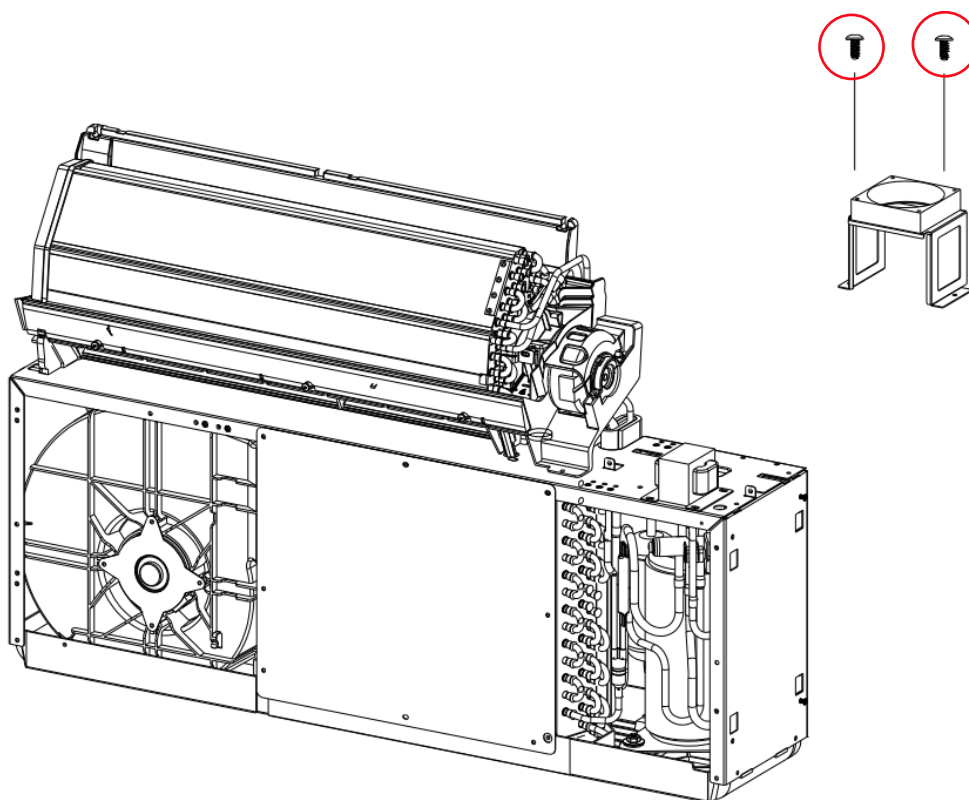
1. Lossa 2 skruvar som fäster boxen och lyft bort den.



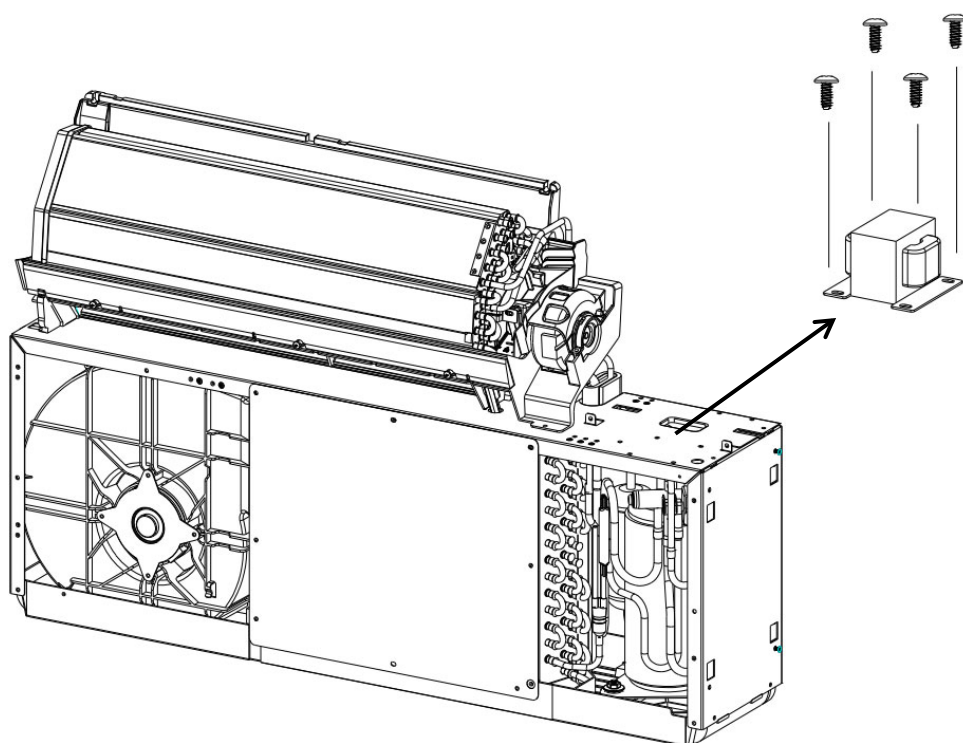
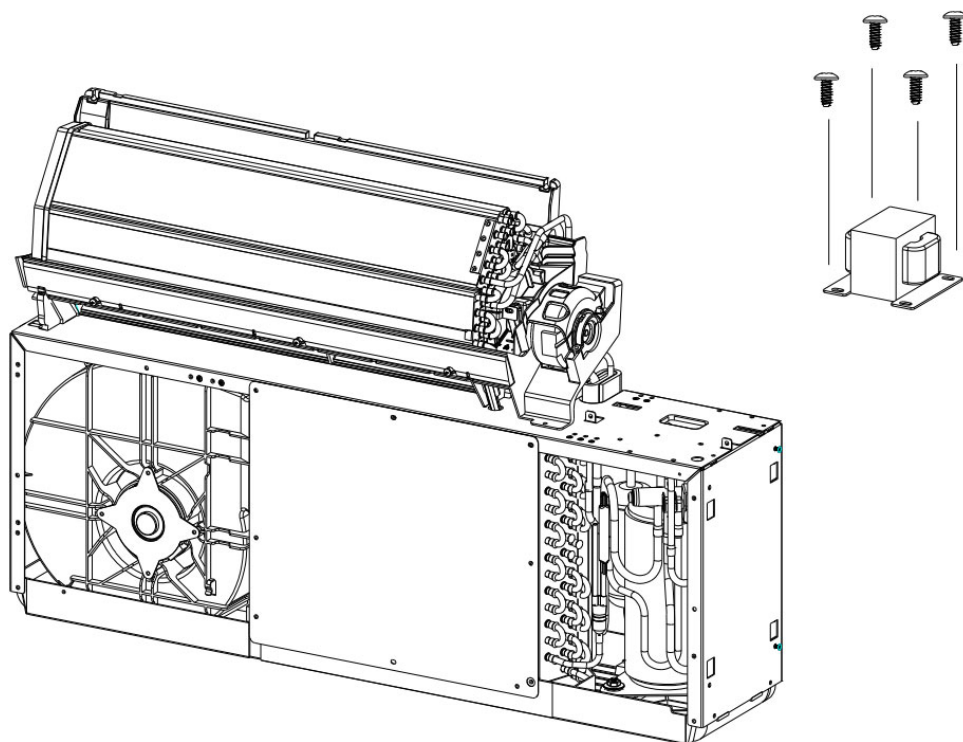
2. Lossa skruvarna för kretskortet och lyft bort det.
Lossa skruvarna för kylflänsarna och lyft bort dem.



3. Lossa 2 skruvar för reaktorns kylfläkt och lyft bort den.

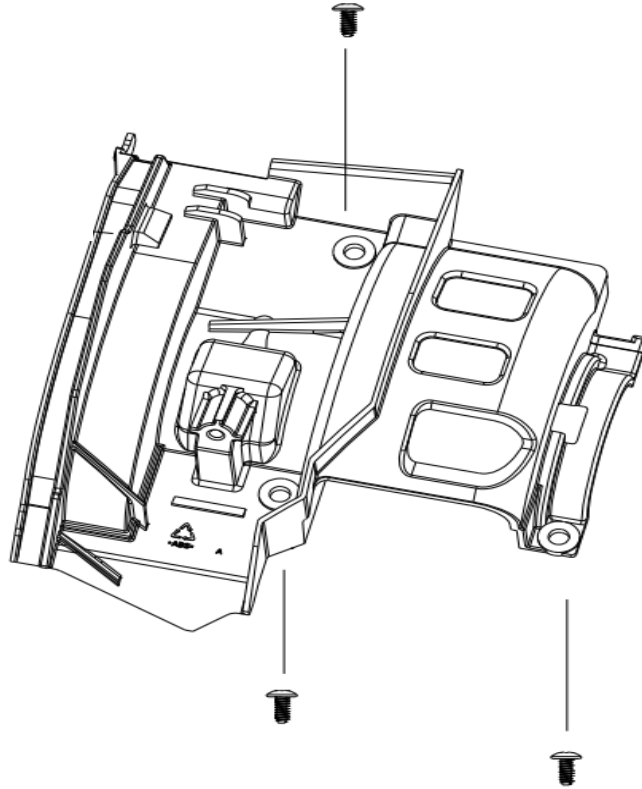


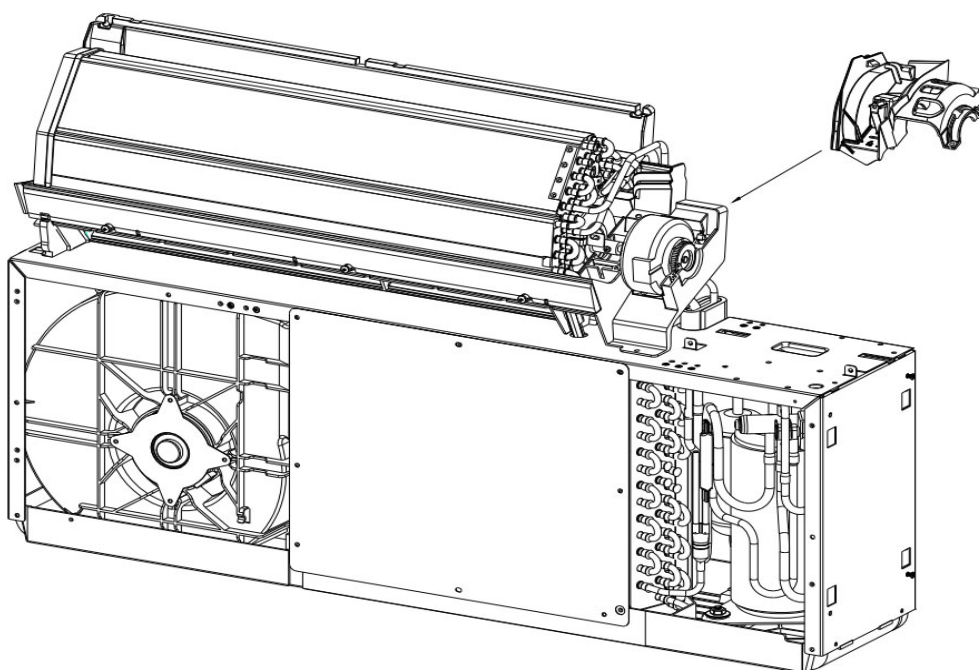
4. Lossa skruvarna som håller reaktorn och lyft bort den.



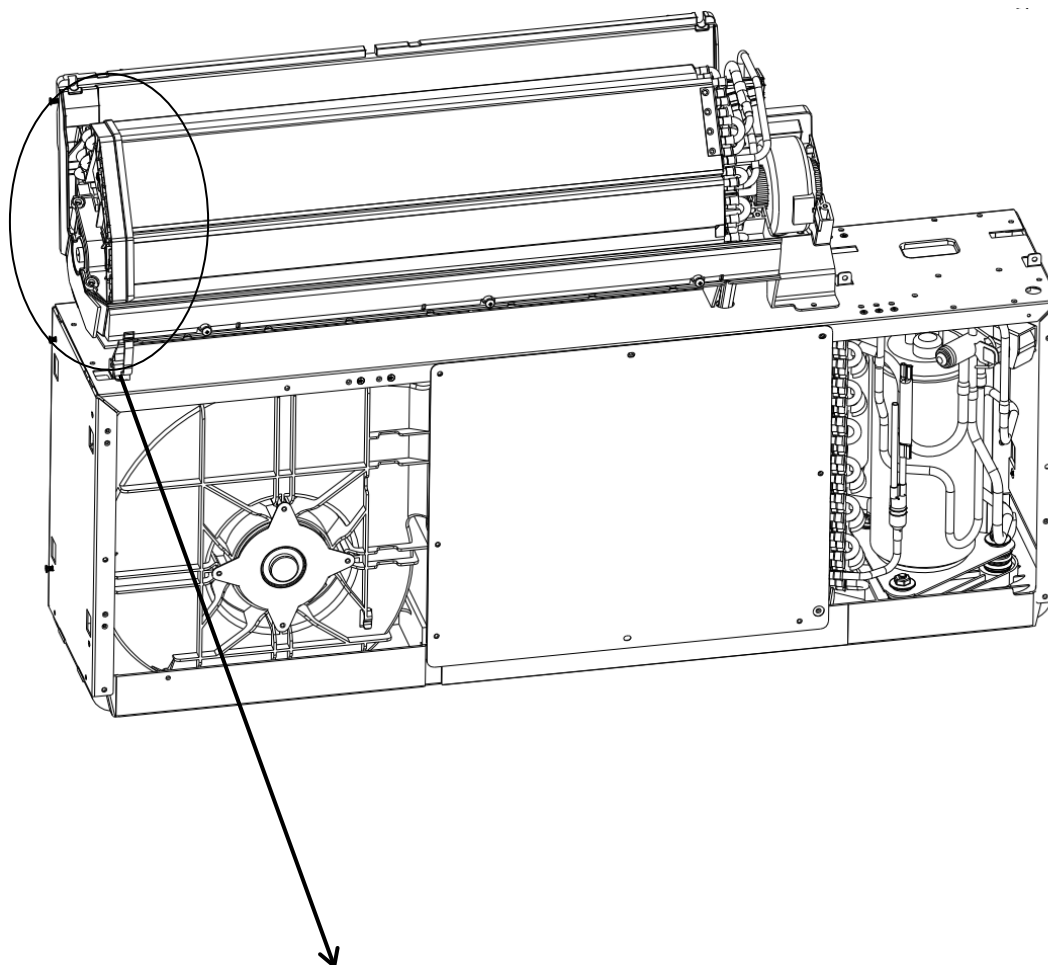
4. DEMONTERING AV FÖRÅNGARFLÄKTMOTOR

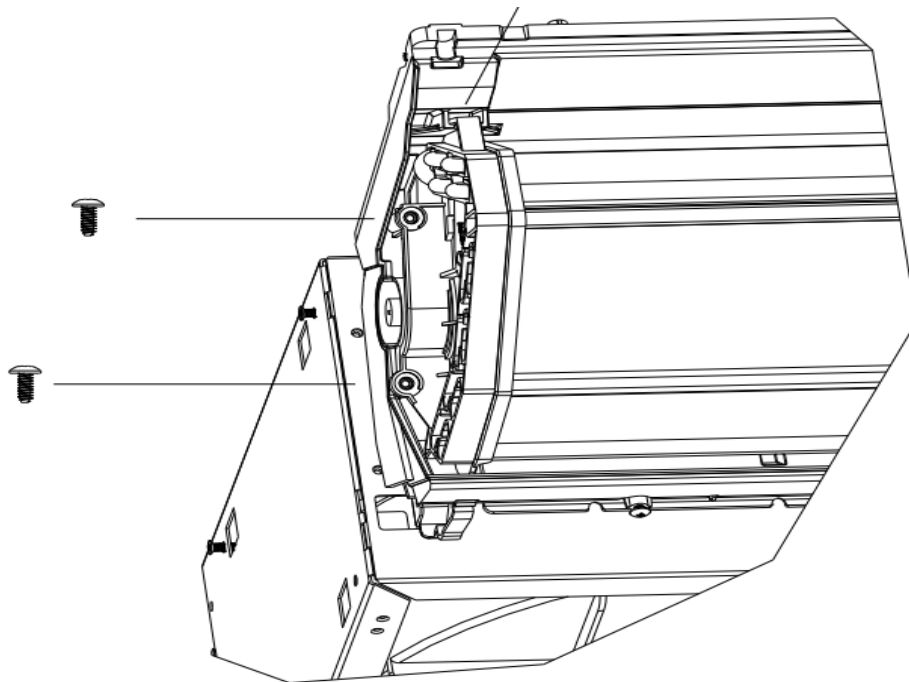
1. Lossa skruvarna för motorpressplattan och tag bort den.



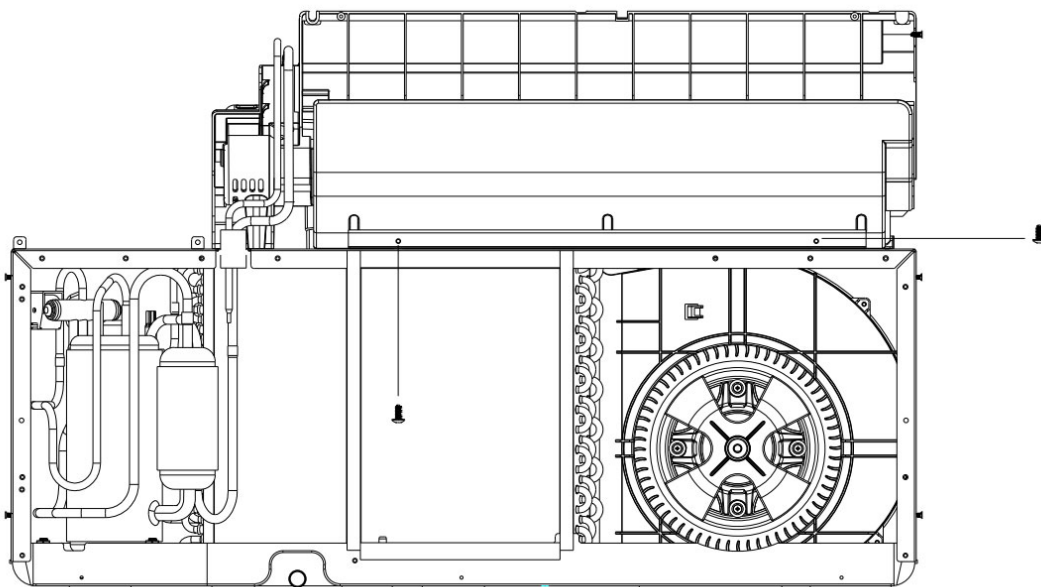


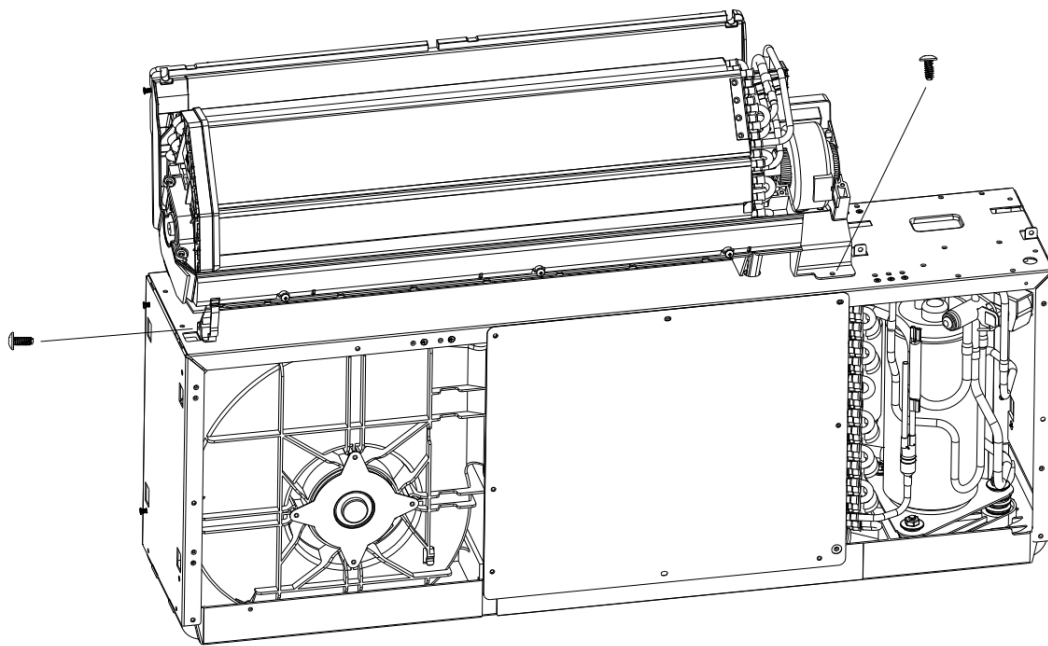
2. Lossa skruvarna till förångarhöljet.



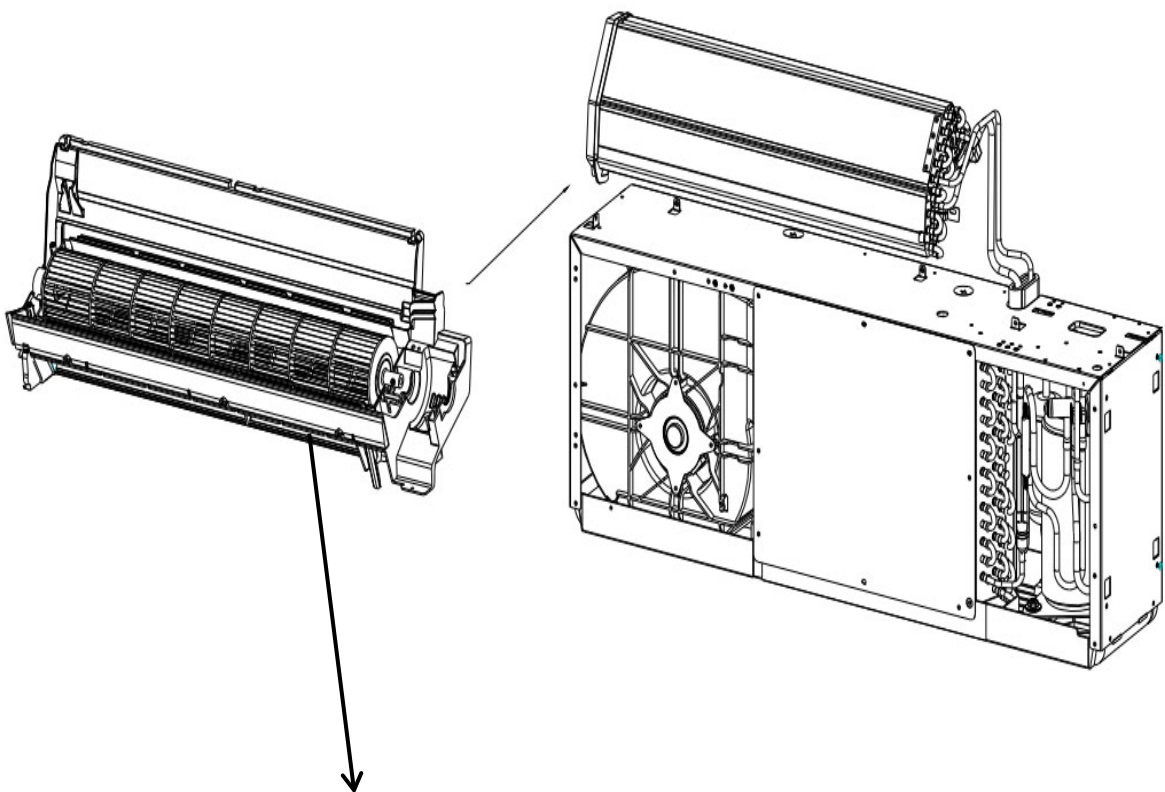


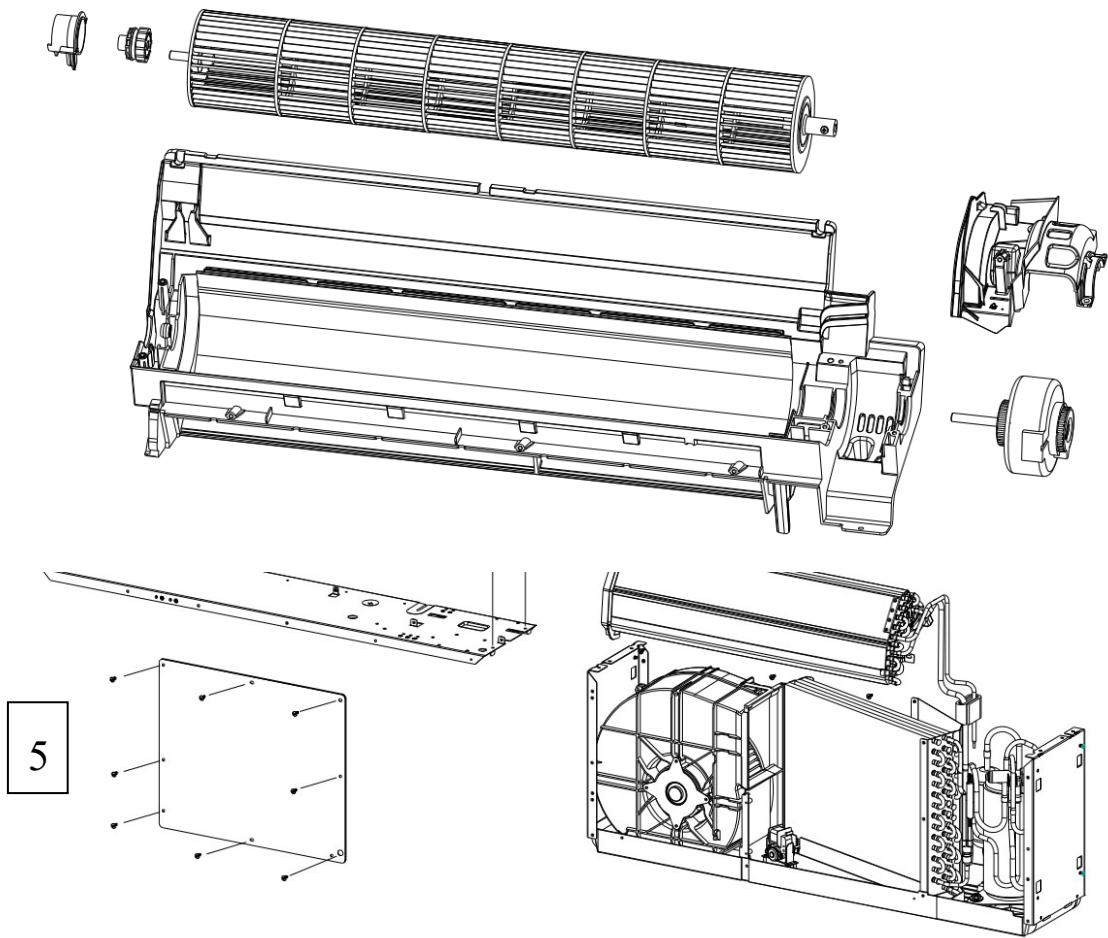
3. Lossa skruvarna till förångarhöljet.



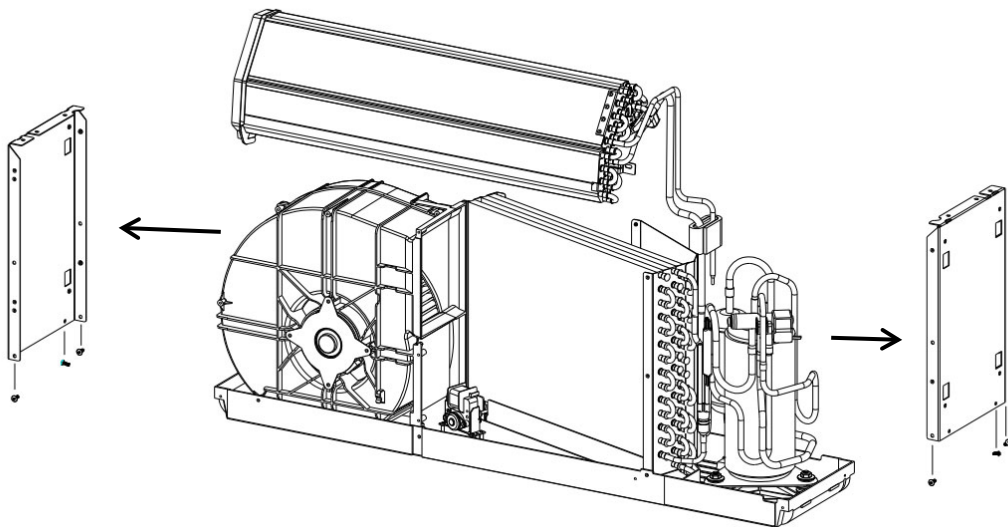


4. Lyft förångarpaketet, luta det och tag ut maskindelen.



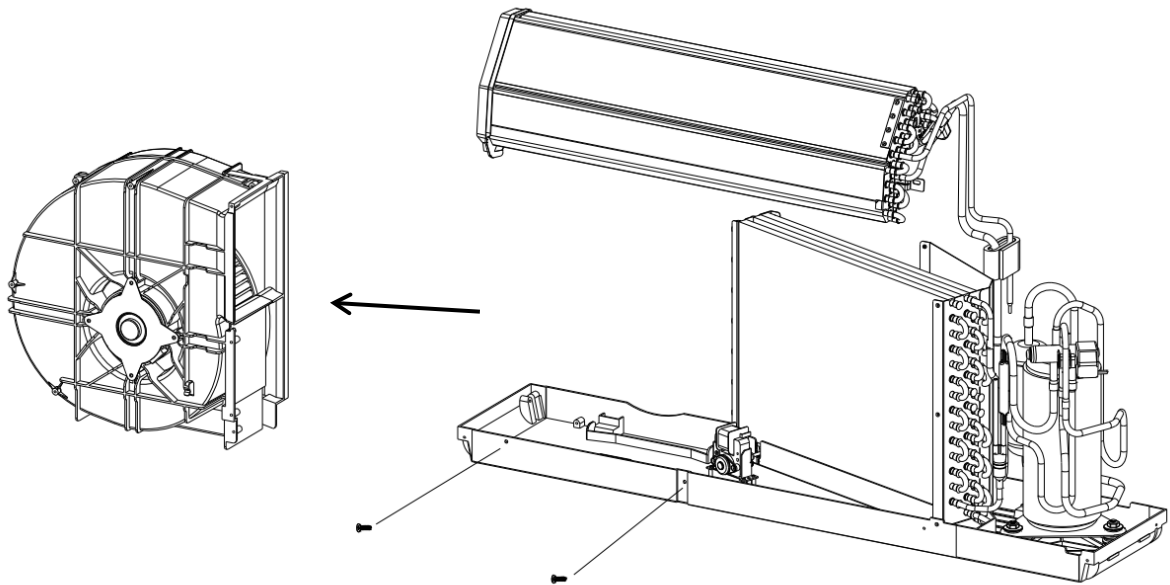


5. Lossa och tag bort skruvarna till underdelen och sidoplåtarna.
Tag bort sidoplåtarna.

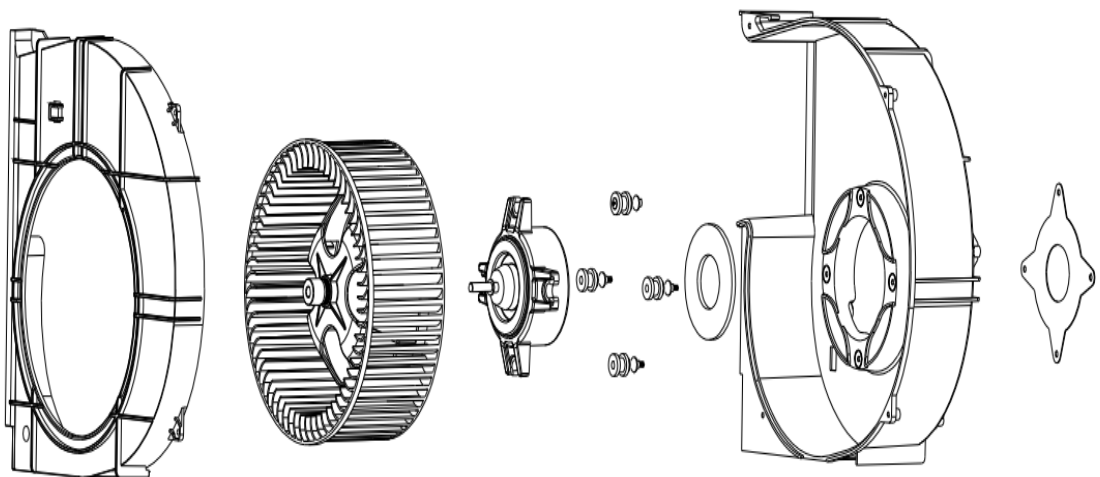
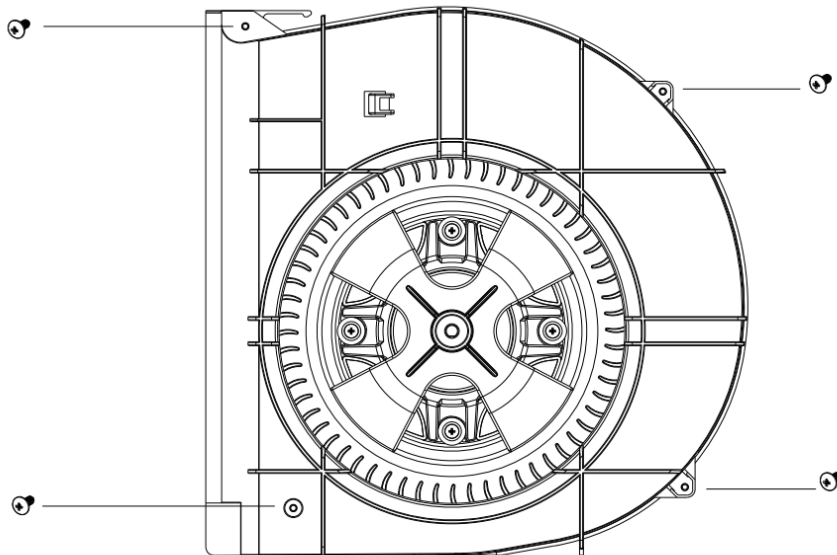


5. DEMONTERING AV KONDENSORFLÄKTPAKETET

1. Lossa skruvarna för fläktpaketet och tag bort det.

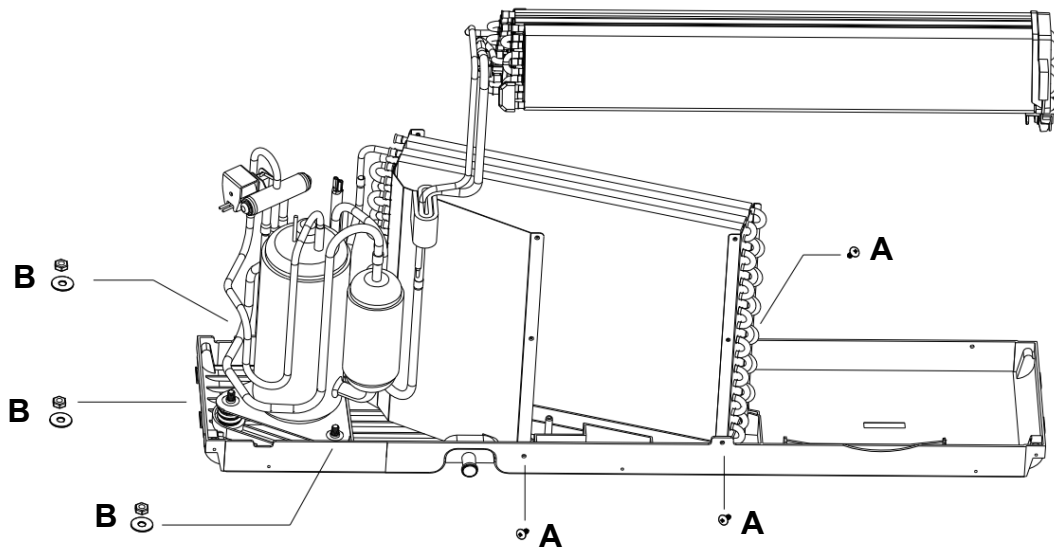


2. Lossa 4 skruvar på fläkthusetets utsida, lossa muttern på motoraxeln och tag bort den. Drag ut fläkthjulet med båda händerna. Lossa de 4 skruvarna för motorn på andra sidan och tag bort motorn.



6. DEMONTERING AV KYLSYSTEMETS KOMPONENTER

1. Lossa först de 3 skruvarna (A) på kondensorplattans sidor.
2. Separera 3 muttrar/brickor (B) på kompressorfoten och tag bort dom. Lyft köldmedie-systemets komponenter, kompressor, kondensor och förångare, så att de lossas från chassit. Hantera dessa försiktigt så att inga rör deformeras eller går sönder.



7. DEMONTERING AV MAGNETISK REED SWITCH

1. Lossa 2 skruvar (A) för switchen, samt 2 skruvar (B) för vattenvärme.

