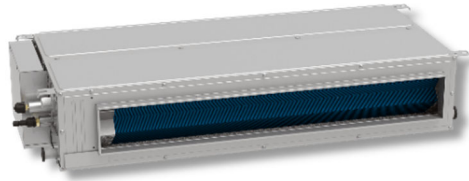


**R32****X3 R32 INOMHUSDELAR**
Komfortkyla & Värmepumpsdrift**3,5-17 kW**
4,0-17 kWKyl AMA PAK 5141
Kyl AMA PAK 5311**ACG Tak / Golv****ADG Kanalansluten****ASG Kassetts**

ACG ECO		35PH		50PH		70PH		85PH		100PH		140PH		160PH	
230/1/50		Kyla	Värme	Kyla	Värme	Kyla	Värme	Kyla	Värme	Kyla	Värme	Kyla	Värme	Kyla	Värme
Effekt	kW	3,5	4,0	5,0	5,5	7,0	8,0	8,5	8,8	10	12	13,4	15,5	14,5	17
EER/COP		3,89	4,21	3,21	3,33	3,41	3,64	3,04	3,32	3,33	3,53	2,85	3,48	2,79	3,54
Luftflöde	m³/h	650-400		700-400		1100-870		1400-1040		1500-1220		1900-1140		1500-950	
Avfuktning	l/h	1,4		1,8		2,0		2,4		2,8		3,0		3,2	
Ljudtryck	dB(A)	39-36-32-28		44-42-39-36		45-44-41-38		49-47-43-39		49-47-45-43		52-50-48-44		54-53-49-45	
Ljudeffekt		51-48-44-40		57-55-52-49		56-55-52-49		65-63-59-55		61-59-57-55		65-63-61-57		66-64-60-56	
Tryck/sugl.	"	1/4 – 3/8				3/8 – 5/8									
Mått H/B/D	mm	665/870/235				665/1200/235				665/1570/235					
Vikt	kg	25		26		31				32		42			

ADG ECO		35PH		50PH		70PH		85PH		100PH		140PH		160PH	
230/1/50		Kyla	Värme	Kyla	Värme	Kyla	Värme	Kyla	Värme	Kyla	Värme	Kyla	Värme	Kyla	Värme
Effekt	kW	3,5	4,0	5,0	5,5	7,0	8,0	8,5	8,8	10	12	13,4	15,5	14,5	17
EER/COP		3,68	3,81	3,23	3,79	3,33	3,56	3,15	3,45	3,12	3,53	2,85	3,48	2,94	3,40
Luftflöde	m³/h	650-450		950-700		1200-950		1500-950		1060-750		2200-1490		2400-1380	
Stat. tryck	Pa	0-50				0-75				0-150				0-200	
Avfuktning	l/h	1,4		1,8		2,0		2,4		2,8		3,0		3,2	
Ljudtryck	dB(A)	41-38-36-34		43-42-39-36		40-39-37-36		42-40-37-35		46-44-42-40		43-41-40-38		44-41-39-38	
Ljudeffekt		51-48-46-44		53-52-49-46		50-49-47-46		52-50-47-45		65-63-61-57		68-66-55-53		57-54-52-51	
Tryck/sugl.	"	1/4 – 3/8				3/8 – 5/8									
Mått H/B/D	mm	200/700/450		200/1000/450		220/1300/450		220/1300/450		300/1400/700					
Vikt	kg	19		25		30				40		49		56	

ASG ECO		35PH		50PH		70PH		85PH		100PH		140PH		160PH			
230/1/50		Kyla	Värme	Kyla	Värme	Kyla	Värme	Kyla	Värme	Kyla	Värme	Kyla	Värme	Kyla	Värme		
Effekt	kW	3,5	4,0	5,0	5,5	7,0	8,0	8,5	8,8	10	12	13,4	15,5	14,5	17,0		
Luftflöde	m³/h	650-450		710-450		1100-870		1400-1040		1500-1220		1900-1140		1500-950			
Avfuktning	l/h	1,4		1,8		2,0		2,4		2,8		3,0		3,2			
Ljudtryck	dB(A)	44-34		47-35		43-39		49-36		50-42		52-45		54-48			
Ljudeffekt		55-45		58-46		52-48		58-45		59-51		61-54		63-46			
Tryck/sugl.	"	1/4 – 3/8		1/4 – 1/2		3/8 – 5/8											
Mått H/B/D	mm	240/596/596				240/840/840				290/840/840							
Panel		50/670/670				52/950/950											
Vikt	kg	20				29				31				36			
Panelvikt		3,5				6				6				6			

Data gäller vid kyla +27°C inne, Värme: +20°C, driftområde 8 (16) -30°C.