

Exempel på extra ljudisolerade Paneler -16 dB(A).



Leveransomfattning

Semihemetiska Skruvkompressorer

Intern oljeavskiljare. Oljenivåvakt, Vevhusvärmare. Suggskyld elmotor för P.W. eller Y/D-start med inbyggt elektroniskt motorskydd. Steglös Kapacitetsreglering 25-100%. Högttryckspressostat. Hög- och lågttrycksgivare. Avstängningsventiler. Extra ljudisolering som tillval

2-krets tubpanneförångare

Mantel av stål och kamflänsade kopparrör för hög termisk verkningsgrad. Flödesvakt av differanstryckstyp som standard och paddel som tillval. Isolerad. Victaulic anslutning för köldbärare max 16 bar.

Vattenkylda Tubpannekondensorer

Mantel av stål och kamflänsade kopparrör för hög termisk verkningsgrad och victaulic anslutning för kylmedel. Dubbla SÄV som tillval. Flödesvakt av differanstryckstyp.

Köldmediekretsar

Torkfilter, synglas, avstängningsventil i vätskeledning och elektroniska expansionsventiler. Säkerhetsventiler. Köldmedium R515B (GWP=288) ej brännbart eller R1234ze (GWP 1) lätt brännbart.

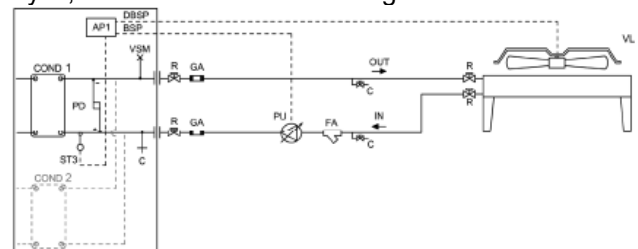
Chassi

Pulverlackerad (vit RAL 9018) kraftiga stålprofiler, vibrationsdämpare som tillval.



Microprocessor

7" Touch Display för Kontroll/reglering av börvärden, tryck, drifttidmätare samt larmlog.



Styrning av Kylmedelkylare, 3-vägs ventil och pumpar som tillval. RS 485 för seriell kommunikation. (ModBus, LON, BacNet, TCP/IP) som tillval.

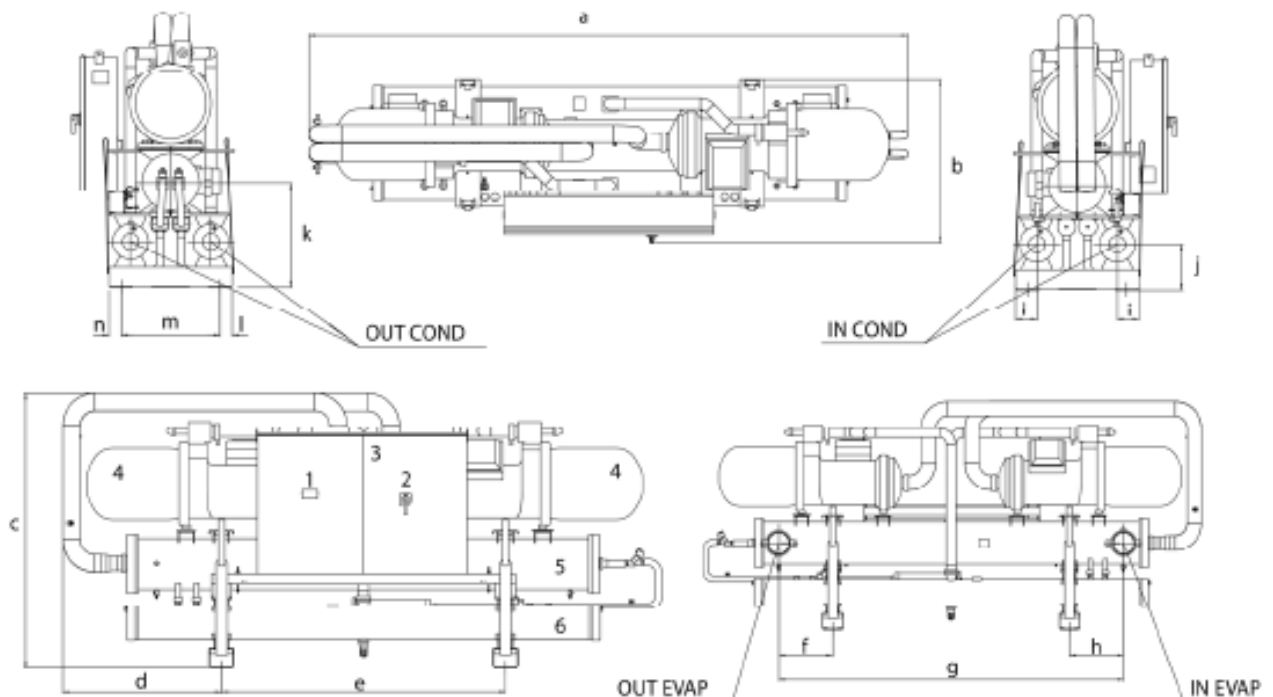
Elutrustning

Kontaktormotorskydd för kompressor, Säkringar, Fasföljdsskydd, Huvudbrytare. Transformator för manöverspänning, Plintar för externt summalarm, yttre förreglingar. Energimätare som tillval.



Tekniska data

TCHVTO		Storlek	2450		2500		2560		2620		2680		2760		2830		2900			
Kyleffekt Q_2		Eleffekt E_t	Q_2	E_t	Q_2	E_t	Q_2	E_t	Q_2	E_t	Q_2	E_t	Q_2	E_t	Q_2	E_t	Q_2	E_t		
K Ö L D B Ä R A R E U T °C	5	K Y L M E D E L U T °C	35	kW	427	90	472	101	525	113	582	125	640	137	709	152	778	160	840	171
	7				456	90	504	101	560	113	621	125	683	138	757	152	830	160	897	172
	9				486	90	537	101	597	114	662	126	727	139	806	153	885	161	956	174
	12				533	90	589	102	656	114	727	127	798	140	885	154	972	162	1050	175
	5		40	kW	413	103	456	115	507	129	561	141	617	155	683	171	751	180	812	193
	7				440	103	486	115	541	129	599	142	658	156	729	172	801	181	866	195
	9				469	103	518	115	577	129	638	142	701	156	777	173	855	182	923	196
	12				512	103	569	116	634	130	701	143	770	158	853	175	939	183	1014	198
	5		45	kW	395	116	437	130	486	146	537	159	590	174	651	192	719	203	780	217
	7				422	116	466	130	519	146	574	160	629	175	696	194	769	204	832	219
	9				450	116	497	131	553	147	612	161	671	176	743	195	820	205	887	220
	12				495	116	547	131	609	148	673	162	738	178	818	197	902	207	975	223
Årsverkningsgrad		SEER	6,48		6,42		6,44		6,40		6,40		6,42		6,52		6,54			
Driftström	max	A	207		239		271		293		314		349		369		390			
Startström		A	504		677		700		418		422		553		704		733			
KB-flöde	V_{2n}	m^3/h	78		87		96		107		118		130		143		154			
Tryckfall	dp_{2n}	kPa	38		50		48		48		39		35		45		55			
KM-flöde	V_{1n}	m^3/h	94		104		115		128		141		156		170		183			
Tryckfall	dp_{1n}	kPa	25		37		37		44		44		46		35		35			
Ljud-tryck 1m	dB(A)		78						79											
Köldmediemängd	kg		84		84		86		89		92		90		135		140			
KB-anslutning	DN		150						200											
KM-anslutning	"		4						5											
Längd	a	mm	4040		4050		4080		4400		4750		4810		4820					
Höjd	c		2010		2080				2270				2340							
Djup	b		1370																	
Vikt (tom)	kg		3050		3080		3090		3720		4300		4540		4780		4850			



- | | |
|-----------------|----------------|
| 1 Kontrollpanel | 4 Kompressorer |
| 2 Huvudbrytare | 5 Förångare |
| 3 Elskåp | 6 Kondensorer |

Vi förbehåller oss rätten att utan avisering ändra och korrigera uppgifter i broschyren.

TPI Klimatimport AB, Runstensvägen 5, 175 61 Järfälla, Tel 08-445 77 90

info@tpiab.com www.tpiab.com

2025-12-16